



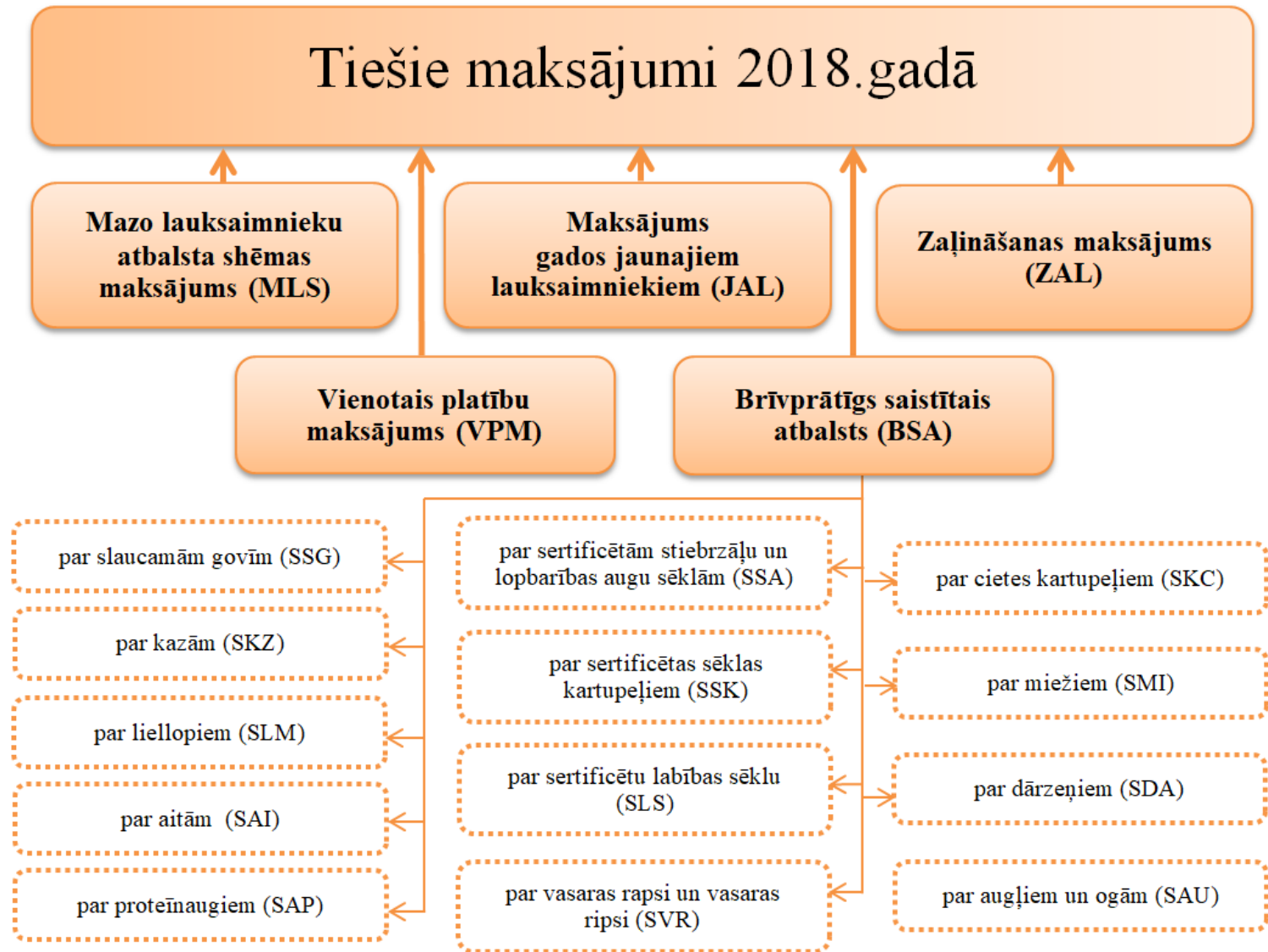
Lauku atbalsta
dienests

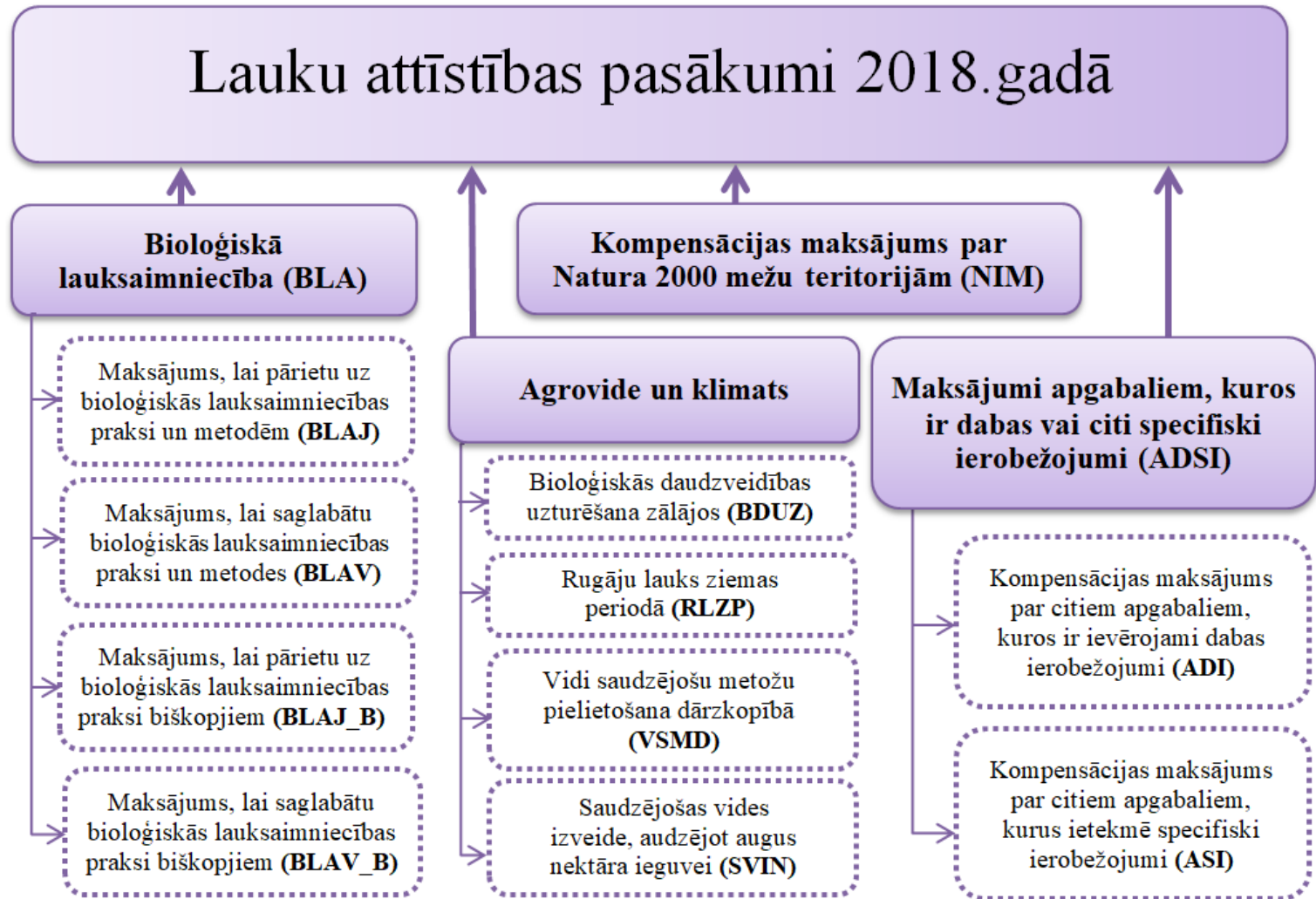
Pieteikšanās platību maksājumiem 2018.gadā

2018.gada aprīlis



Lauku atbalsta
dienests







Lauku atbalsta
dienests

ES atbalsts par neiesētajiem vai zaudētajiem ziemāju sējumiem

- Finansējums – piešķirti 3,46 milj. EUR no ES (iespējams arī LV finansējums līdz 3,46 milj. EUR – vēl nav piešķirts, lems vasarā)
- Pieteikšanās kopā ar Platību maksājumiem. Maksājums paredzēts par neiesētajiem vai zaudētajiem ziemāju sējumiem
- Saimniecībā neiesētie/zaudētie ziemāji sastāda vismaz 30% no plānotā
- Nemaksās par izslīkušajiem 2018.gada ražai iesētajiem ziemāju laukiem, kas jau saņēmuši plūdu kompensāciju Latgalē



Lauku atbalsta
dienests

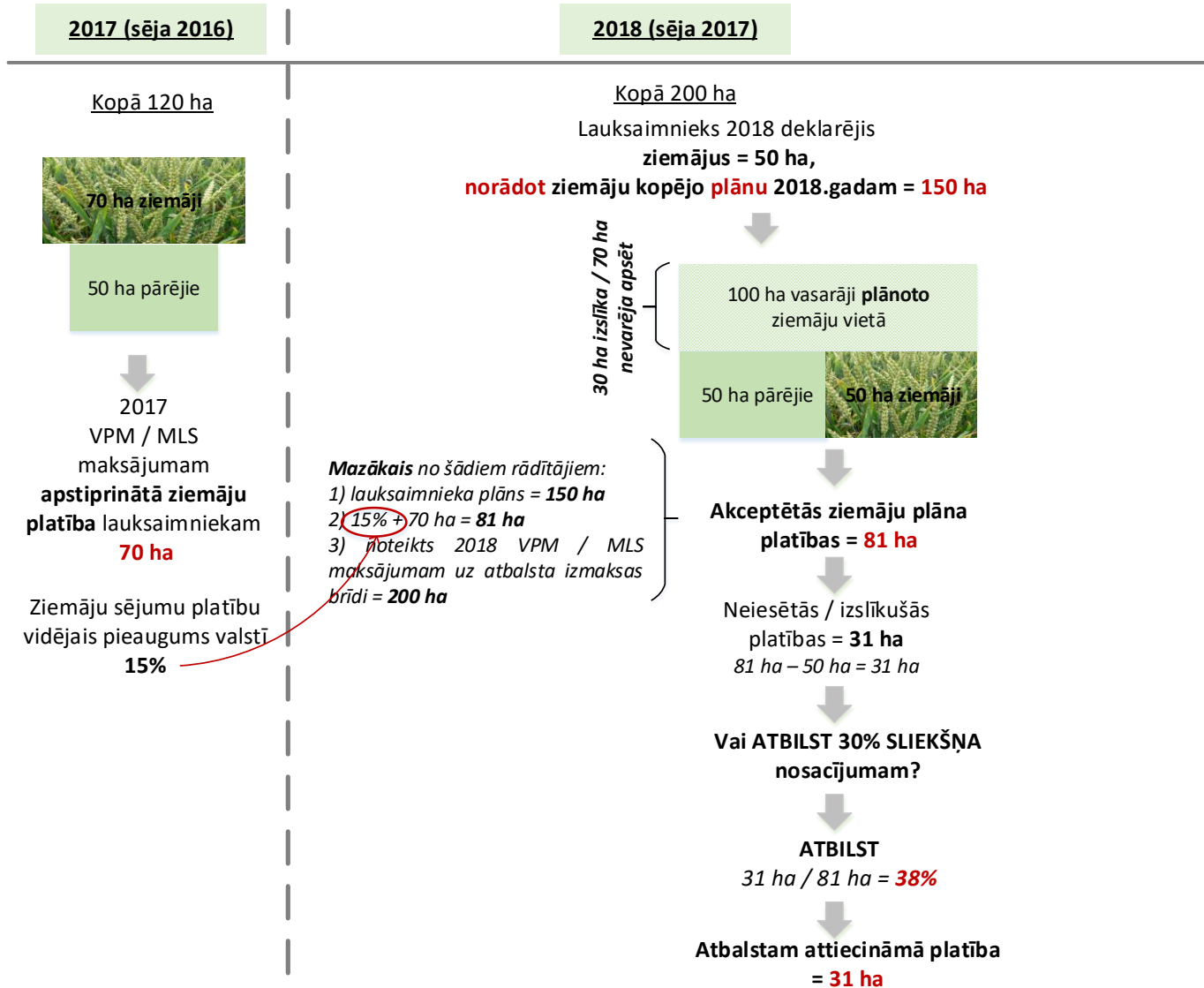
ES atbalsts par neiesētajiem vai zaudētajiem ziemāju sējumiem

Vienotajā iesniegumā izdara atzīmi par pieteikšanos atbalstam un norāda **ziemāju sējumu platību plānu** 2018. gada ražai, ko veido:

- 2017. gada rudenī apsētā ziemāju platība, kurā paredzēta ražas novākšana 2018. gadā;
- platība, kas 2017. gada rudenī tika apsēta ar ziemājiem, bet sējumi zaudēti laikposmā no 2017. gada augusta līdz oktobrim plūdu, spēcīgu lietusgāžu vai pārmērīga mitruma dēļ;
- platība, ko nevarēja apsēt laikposmā no 2017. gada augusta līdz oktobrim plūdu, spēcīgu lietusgāžu vai pārmērīga mitruma dēļ.



Lauku atbalsta dienests





Lauku atbalsta
dienests

Ārkārtas atbalsts par neiesētajiem vai zaudētajiem ziemāju sējumiem

- 1 Vienotais iesniegums
- 2 Zaļināšanas prasības
- 3 Nektāraugu pielikums
- 4 Kanepju sējplatības
- 5 Kultūraugu izmantojums
- 6 Natura 2000 mežiem pielikums
- Z** Ziemāju sējumu platības plāns
- 7 Kļūdas / Bridinājumi
- 8 Iesnieguma apskats
- 9 Iesniegt LAD
- i Rokasgrāmata

Vienotais iesniegums 2018. gadā (IZVEIDOTS - NAV IESNIEGTS)

Z Ziemāju sējumu platības plāns

Piesakos maksājumam par plūdu skartajām ziemāju sējumu platībām

Piesakos maksājumam par plūdu skartajām
ziemāju sējumu platībām Jā
 Nē

1.solī deklarēto ziemāju
lauku paltības summa

Plūdu skartās ziemāju sējumu platības

2017. gada rudenī apseto ziemāju platība,
kurā paredzēts novākt ražu 2018. gadā (ha) 2.49

Platība, kura 2017. gada rudenī tika apseta
ar ziemājumiem, bet kurā sējumi tika zaudēti
laikposmā no 2017. gada augusta līdz
oktobrim plūdu, spēcīgu lietusgāžu vai
pārmērīga mitruma dēļ (ha) 5.0

Platība, kuru nevarēja apsēt laikposmā no
2017. gada augusta līdz oktobrim plūdu,
spēcīgu lietusgāžu vai pārmērīga mitruma
dēļ (ha) 1.2

Saglabāt

Saglabāt un turpināt



Lauku atbalsta
dienests

Valsts atbalsts par 2017. gada lietavu radītajiem zaudējumiem

Atbalstu piešķir par laukaugu un dārzeņu
platību

Finansējums 4 427 733 EUR:

- laukaugu platībām – 3 423 901 EUR
- dārzeņu platībām – 1 003 833 EUR

Lauksaimniekiem pieteikums **nebūs**
jāsniedz

Nemaksās par tām platībām, kas jau
saņēmuši plūdu kompensācijas Latgalē



Lauku atbalsta
dienests

Vienotais iesniegums:

precizēti nosacījumi par vienotajā iesniegumā deklarējamiem kultūraugiem

- Platības, kurās dabiski iesējušos augu īpatsvars laikposmā no kārtējā gada 25.jūnija līdz 31.augustam pārsniedz 40% no laukā augošiem augiem, jādeklarē ar 792 kultūraugu kodu.
- Ar 792 kultūraugu kodu deklarētajās platības augošajiem augiem jābūt nokultiem vai nopļautiem un novāktiem vai iestrādātiem augsnē līdz kārtējā gada 15.septembrim.
- Par šādām platībām var saņemt vienoto platības maksājumu (VPM), zaļināšanas maksājumu (ZAL) un maksājumu apgabaliem, kuros ir dabas vai citi specifiski ierobežojumi (ADSI).
- Dārzeņiem, augļu kokiem un ogulājiem tiek noteikta augu biežības prasība – minimālais dārzeņu skaits vienā kvadrātmetrā vai maksimāli pieļaujamais attālums starp augļu kokiem un ogulājiem.



Lauku atbalsta
dienests

Brīvprātīgi saistītais atbalsts

Par slaucamām govīm:

- Lai saņemtu atbalstu par **Latvijas brūnās un Latvijas zilās šķirnes govīm**, kuras izmanto lauksaimniecības ģenētisko resursu saglabāšanai – jānodrošina **izslaukums vismaz 4500 kg**.

Par dārzeņiem:

- No atbalsttiesīgo kultūraugu veidu saraksta izņemtas **«parastās jeb dārza pupiņas»**, ņemot vērā atbalsta nesamērīgumu ar gūtajiem ieņēmumiem mehanizētās ražas novākšanas dēļ.

Par sertificētās sēklas kartupeļiem,

Par sertificētām stiebrzāļu un lopbarības augu sēklām,

Par sertificētu labības sēklu:

- Līdz nākamā gada **15.maijam** sēklai jābūt sertificētai.



Lauku atbalsta
dienests

Izmaiņas lauku attīstības pasākumos (1)

Pasākuma «Agrovide un klimats» aktivitāte «Saudzējošas vides izveide audzējot augus nektāra ieguvei» (SVIN)

Jānodrošina vismaz viena bišu saime uz 0,5 ha pie katra atbalsttiesīgā lauka vai tajā tā ziedēšanas fāzē ne vairāk kā 200 m attālumā no atbalsttiesīgās platības robežas, ja bišu saime atrodas pārvietojamā novietnē un ne vairāk kā 1000 m, ja bišu saime atrodas stacionārā novietnē.

Pasākums «Bioloģiskā lauksaimniecība» (BLA)

Dzīvnieku vidējais blīvums (vismaz 0,3 nosacītās liellopu vienības) jānodrošina arī platībās ar aramzemē sētu stiebrzāļu vai tauriņziežu maisījumu, kur tauriņzieži aizņem vairāk nekā 50%.

Pasākums «Maksājumi apgabaliem, kuros ir dabas vai citi specifiski ierobežojumi» (ADSI)

Dzīvnieku vidējais blīvums (vismaz 0,3 nosacītās liellopu vienības) jānodrošina arī platībās ar aramzemē sētu stiebrzāļu vai tauriņziežu maisījumu, kur tauriņzieži aizņem vairāk nekā 50%.



Lauku atbalsta
dienests

Izmaiņas lauku attīstības pasākumos (2)

VSMD, RLZP, SVIN un BLA

Atbalstu nepiešķir par aramzemes platību, kurā atbalstam pieteiktais kultūraugs iesēts pēc 25.jūnija. Izņēmums – kultūraugi ar īsu veģetācijas periodu (salāti, redīsi, dilles).

Saistības 2018.gadā

Pasākums «Agrovide un klimats»

Pasākumā «Agrovide un klimats» var uzņemties jaunas daudzgadu saistības, kā arī paplašināt vai pagarināt esošās daudzgadu saistības pieejamā finansējuma apmērā.

Pasākums «Bioloģiskā lauksaimniecība»

Pasākumā «Bioloģiskā lauksaimniecība» nevar uzņemties jaunas daudzgadu saistības un paplašināt vai pagarināt esošās daudzgadu saistības, izņemot saistību nodošanas / pārņemšanas gadījumus.



Lauku atbalsta
dienests

OMNIBUS regulas grozījumi (1)

Ilggadīgie zālāji:

Turpinām piemērot līdzšinējo pieeju – par ilggadīgo zālāju uzskatāma zeme:

- ko izmanto, lai dabīgi vai kultivējot audzētu stiebrzāles vai citus lopbarības zālaugus (turpmāk – zālājs) un kas piecus vai ilgāk gadus nav iekļauta saimniecības augu sekas sistēmā;
- kurā kārtējā gadā sēj vai audzē aramzemē sētu zālāju un kurā vismaz piecus iepriekšējos gadus pēc kārtas audzēja kultivētu zālāju vai dabiski veidojušos (pašiesējušos), arī tad, ja šajā laikposmā zālāju platība bija uzarta un pārsēta ar citu zālāja veidu.

Aktīvais lauksaimnieks:

- No 2018.gada vairs netiks vērtēta atbilstība aktīva lauksaimnieka statusam.

Kultūraugu dažādošana:

- Saimniecības, kurās zālāji, papuve un/vai pākšaugi ir vairāk nekā 75%, ir atbrīvotas no kultūraugu dažādošanas. Atcelts «atlikušās aramzemes» 30 ha ierobežojums.



Lauku atbalsta
dienests

OMNIBUS regulas grozījumi (2)

Ekoloģiski nozīmīga platība:

- Saimniecības, kurās zālāji, papuve un/vai pākšaugi ir vairāk nekā 75%, ir atbrīvotas no ekoloģiski nozīmīgās platības izveidošanas. Atcelts «atlikušās aramzemes» 30 ha ierobežojums.
- Slāpekli piesaistošiem kultūraugiem palielina svēruma koeficientu no 0,7 uz 1.

Brīvprātīgi saistītais atbalsts:

- Iespēju turpināt izmaksāt atbalstu arī references apjoma pārsniegšanas gadījumos.
- Iespēja dalībvalstīm pārskatīt pieņemtos lēmumus katru gadu.

Maksājums gados jaunajiem lauksaimniekiem (JAL):

No 2018.gada JAL maksājumu varēs saņemt 5 gadus, ja lauksaimnieks JAL atbalstam būs pieteicies piecu gadu laikā no pirmās saimniecības dibināšanas dienas, t.sk. tie, kuri no 2015. – 2017.gadam saņēma JAL maksājumus.



Lauku atbalsta
dienests

Grozījumi Lauku atbalsta dienesta likumā

(spēkā no 2018.gada 3.janvāra)

Atbalsta pretendenti iesniegumu valsts atbalsta un Eiropas Savienības atbalsta saņemšanai, kā arī tam pievienotos dokumentus LAD iesniedz, izmantojot elektronisko pieteikšanās sistēmu, ja vien attiecīgā atbalsta piešķiršanas kārtību reglamentējošajos normatīvajos aktos nav paredzēts, ka iesniegumu iesniedz papīra formā.

LAD par izdotajiem dokumentiem paziņo atbalsta pretendētājam, izmantojot elektronisko pieteikšanās sistēmu.

LAD informācijas sistēmā elektroniski izveidotais lēmums par atbalsta pretendenta iesniegumu valsts atbalsta un Eiropas Savienības atbalsta saņemšanai un ar to saistītie dokumenti ir saistoši bez amatpersonas paraksta un tas satur norādi «Dokuments sagatavots elektroniski un ir derīgs bez paraksta».

Atbalsta pretendētājam – fiziskajai personai, kas neveic saimniecisko darbību, – ir izvēles tiesības saņemt LAD izdotos dokumentus elektroniskajā pieteikšanās sistēmā vai papīra dokumenta veidā.



Lauku atbalsta
dienests

Svarīgākie datumi

Datums / periods	Svarīgi atcerēties
līdz 3.aprīlim	Jāiesniedz lauku bloku precizēšanas pieprasījumi
11.aprīlis – 22.maijs	Vienotā iesnieguma iesniegšana bez atbalsta apjoma samazinājuma
23.maijs – 15.jūnijs	Vienotā iesnieguma iesniegšana ar atbalsta apjoma samazinājumu <i>(1% par katru nokavēto darba dienu)</i>
26.jūnijs	Pēdējā diena, kas pārklājumus var labot bez soda sankcijām



Lauku atbalsta
dienests

Ekoloģiski nozīmīgas platības (ENP) – atbilstības kritēriji un izmaiņas

<p>Papuve</p> <p>1 ha = 1 ha ENP</p>	<ul style="list-style-type: none">▪ Platībā nenotiek lauksaimnieciskā ražošana (neizmanto ganīšanai vai ražas novākšanai);▪ Līdz 15.septembrim nezāles tiek regulāri apkarotas un augi, t.sk. zaļmēslojums, tiek iestrādāti augsnē;▪ Ja papuves aizņemtā platība iepriekšējā gadā deklarēta kā ilggadīgais zālājs, tad līdz kārtējā gada 30.maijam tā mehāniski jāapstrādā, platībā regulāri jāapkaro nezāles un augi jāiestrādā augsnē līdz 15.septembrim;▪ Noteikts periods, kurā zemei kalendārajā gadā jābūt atstātai papuvē – no kārtējā gada 15.janvāra līdz 15.jūlijam;▪ Aizliegts lietot augu aizsardzības līdzekļus (AAL) no kārtējā gada 15.janvāra līdz 15.jūlijam.
<p>Koku vai krūmu puduri vai akmeņu kaudzes</p> <p>1 m² = 1,5 m² ENP</p>	<ul style="list-style-type: none">▪ Turpmāk kā viens ainavu elements vismaz 0,01 ha platībā;▪ Svītrots maksimālais platības ierobežojums 0,3 ha, izņemot gadījumus, kad ainavu elements atrodas blakus aramzemei – tad noteikts platības ierobežojums 1,5 ha. Tomēr par ENP tiks uzskatīta tikai tā daļa, kas nepārsniedz 0,3 ha;▪ Attiecīgā platība nav iekļauta Valsts meža dienesta Meža valsts reģistrā kā mežs.



Lauku atbalsta
dienests

Ekoloģiski nozīmīgas platības (ENP) – atbilstības kritēriji un izmaiņas

<p>Laukmales un buferjoslas</p> <p>1 m = 9m² ENP</p>	<ul style="list-style-type: none">▪ Turpmāk kā viens ainavu elements;▪ No 1 līdz 20 m platas joslas, kurās nav koku un krūmu dzinumu, kas vecāki par vienu gadu;▪ Augu segums ir atšķirīgs no blakus esošās zemes augu seguma;▪ nenotiek ražošana (tās var apļaut vai noganīt).
<p>Dīķi</p> <p>1 m² = 1,5m² ENP</p>	<ul style="list-style-type: none">▪ Dīķa platība no 0,01 līdz 1,5 ha, taču par ENP tiks uzskatīta tikai tā daļa, kas nepārsniedz 0,3 ha;▪ Dīķa platībā var ieskaitīt 10 m piekrastes veģetācijas joslu.
<p>Labības vai labības un proteīnaugu pasējā sēts zālājs</p> <p>1ha = 0,3 ha ENP</p>	<ul style="list-style-type: none">▪ Pasējā var sēt stiebrzāles vai tauriņziežus (lucerna, ragainais vanagnadziņš, āboliņš, vīķi, amoliņš, esparsete) tīrsējā vai savstarpējā maisījumā;▪ Aizliegts lietot AAL vismaz astoņas nedēļas pēc galvenā kultūrauga ražas novākšanas vai līdz kārtējā gada 15.oktobrim, ja astoņu nedēļu periods beidzas pirms šī datuma, vai līdz nākamā galvenā kultūrauga iesēšanai.



Lauku atbalsta
dienests

Ekoloģiski nozīmīgas platības (ENP) – atbilstības kritēriji un izmaiņas

<p>Slāpekli piesaistoši kultūraugi</p> <p>1 ha = 1 ha ENP <i>(saskaņā ar Omnibus regulu)</i></p>	<ul style="list-style-type: none">▪ Lucerna, ragainais vanagnadziņš, āboliņš, lauka pupas, vīķi, zirņi, amoliņš, austrumu galega, lupīna, esparsete vai soja.▪ Var audzēt maisījumā ar graudaugiem vai stiebrzālēm, taču jānodrošina, ka slāpekli piesaistošo kultūraugu īpatsvars pēc sēklas masas, augu skaita vai zaļmasas ir lielāks par 50%.▪ Aizliegts lietot AAL no kultūraugu iesēšanas brīža līdz ražas novākšanai.
<p>Starpkultūras</p> <p>1 ha = 0,3 ha ENP</p>	<ul style="list-style-type: none">▪ Maisījumā sēti vismaz 2 starpkultūru augi: vasaras rapsis, viengadīgā airene, baltās sinepes, eļļas rutks, auzas, facēlija, griķi, vasaras vīķi, ziemās vīķi, rudzi, pupas, zirņi vai lopbarības redīsi.▪ Jāiesēj ne vēlāk kā līdz kārtējā gada 1.septembrim un sējums jāsaģlabā vismaz līdz kārtējā gada 31.oktobrim.▪ Sēts divu kultūraugu maisījumā nozīmē – mazākumā esošā kultūrauga augu skaits ir vismaz 5 uz 1 m².▪ Aizliegts lietot AAL periodā no 1.septembra līdz 31.oktobrim.
<p>Grāvji</p> <p>1 m = 10 m² ENP</p>	<ul style="list-style-type: none">▪ Meliorācijas kadastrā esošie grāvji (bez platuma ierobežojuma).▪ ENP aprēķinā iekļauj pusi no grāvja platuma katram pieguļošam aramzemes laukam (5 m² vienā grāvja pusē un 5 m² otrā pusē).



Lauku atbalsta
dienests

Ekoloģiski nozīmīga platība (ENP) – «meža atbrīvojums»

Aktualizēts pagastu un novadu saraksts, kuru lauksaimniekiem tiek piemērots atbrīvojums no ENP prasības – meža atbrīvojums:

- **2 jauni pagasti** no 2018.gada ir **atbrīvoti** no ENP prasības – **Bērzaunes pagasts un Lauderu pagasts.**
- **15 pagasti un 1 novads** ir dzēsti un vairs **nav atbrīvoti** no ENP prasības izpildes, t.i., turpmāk jāievēro ENP prasība – **Bērzkalnes pagasts, Embūtes pagasts, Feimaņu pagasts, Ģibuļu pagasts, Ipiķu pagasts, Mazozolu pagasts, Meņģeles pagasts, Pededzes pagasts, Raiskuma pagasts, Seces pagasts, Straupes pagasts, Tīnūžu pagasts, Umurgas pagasts, Viļķenes pagasts, Zeltiņu pagasts un Ādažu novads.**

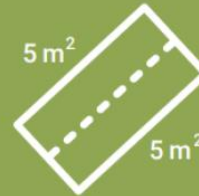


Lauku atbalsta dienests

GRĀVJI – kā ekoloģiski nozīmīgas platības no 2018.gada

Grāvji

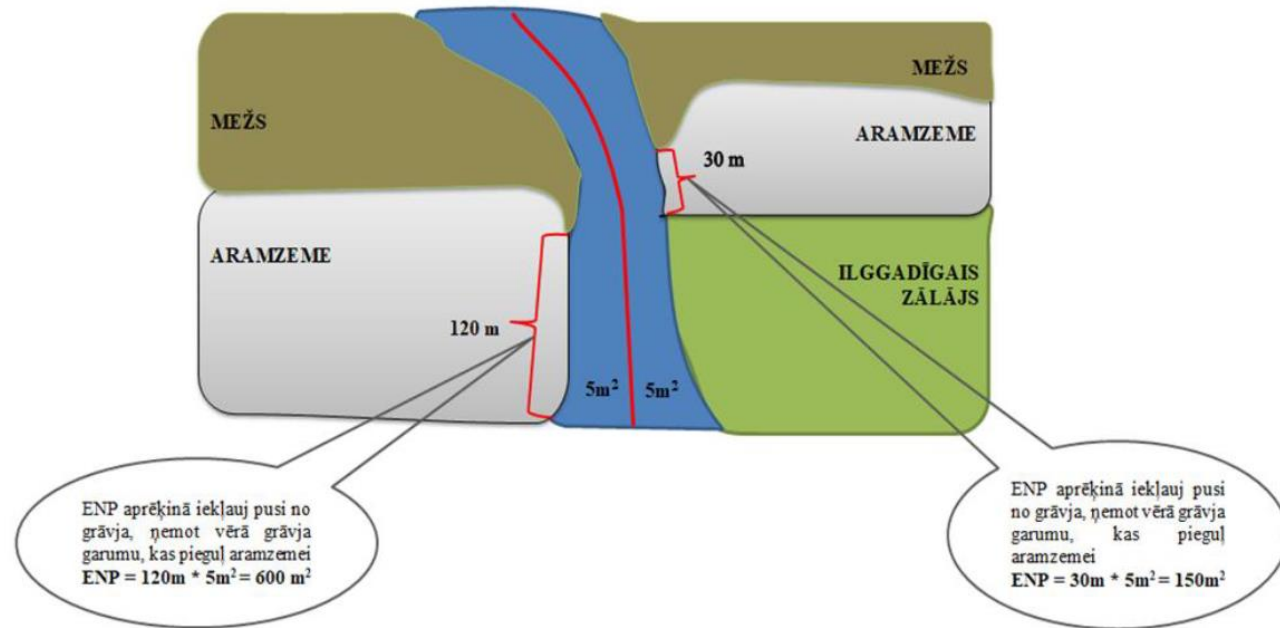
1 m = 5 m² ENP



Katram pieguļošam aramzemes laukam ENP aprēķinā iekļauj pusi no grāvja platuma (5 m² vienam laukam un 5 m² otram laukam)



Meliorācijas kadastrā esošie grāvji (bez platuma ierobežojuma), kas piekļaujas aramzemes lauka malai

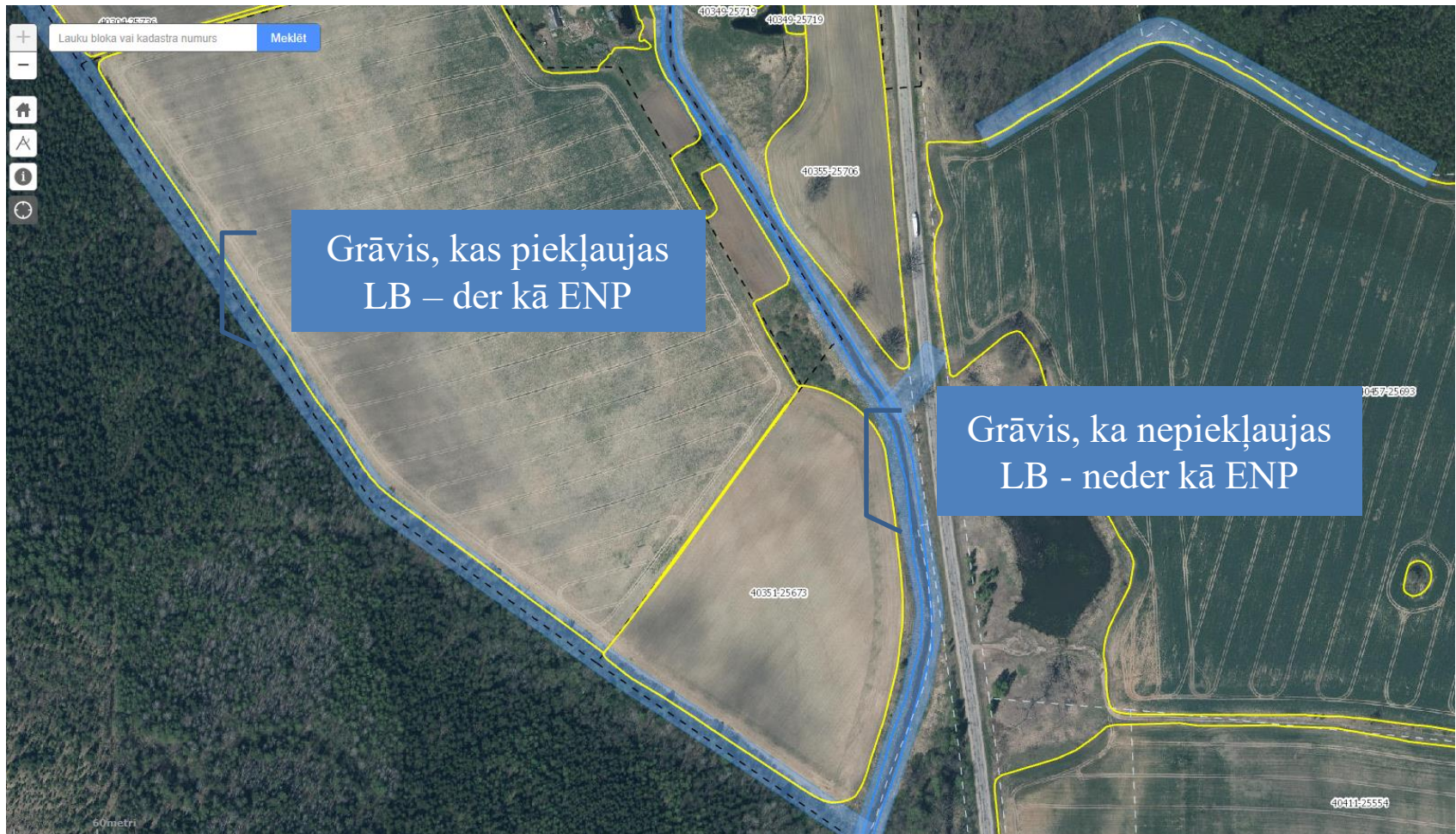


Grāvjiem jābūt iekļautiem meliorācijas kadastra informācijas sistēmā



Lauku atbalsta
dienests

Grāvis kā ekoloģiski nozīmīga platība





Lauku atbalsta
dienests

Lauku bloku karte

<https://karte.lad.gov.lv/>



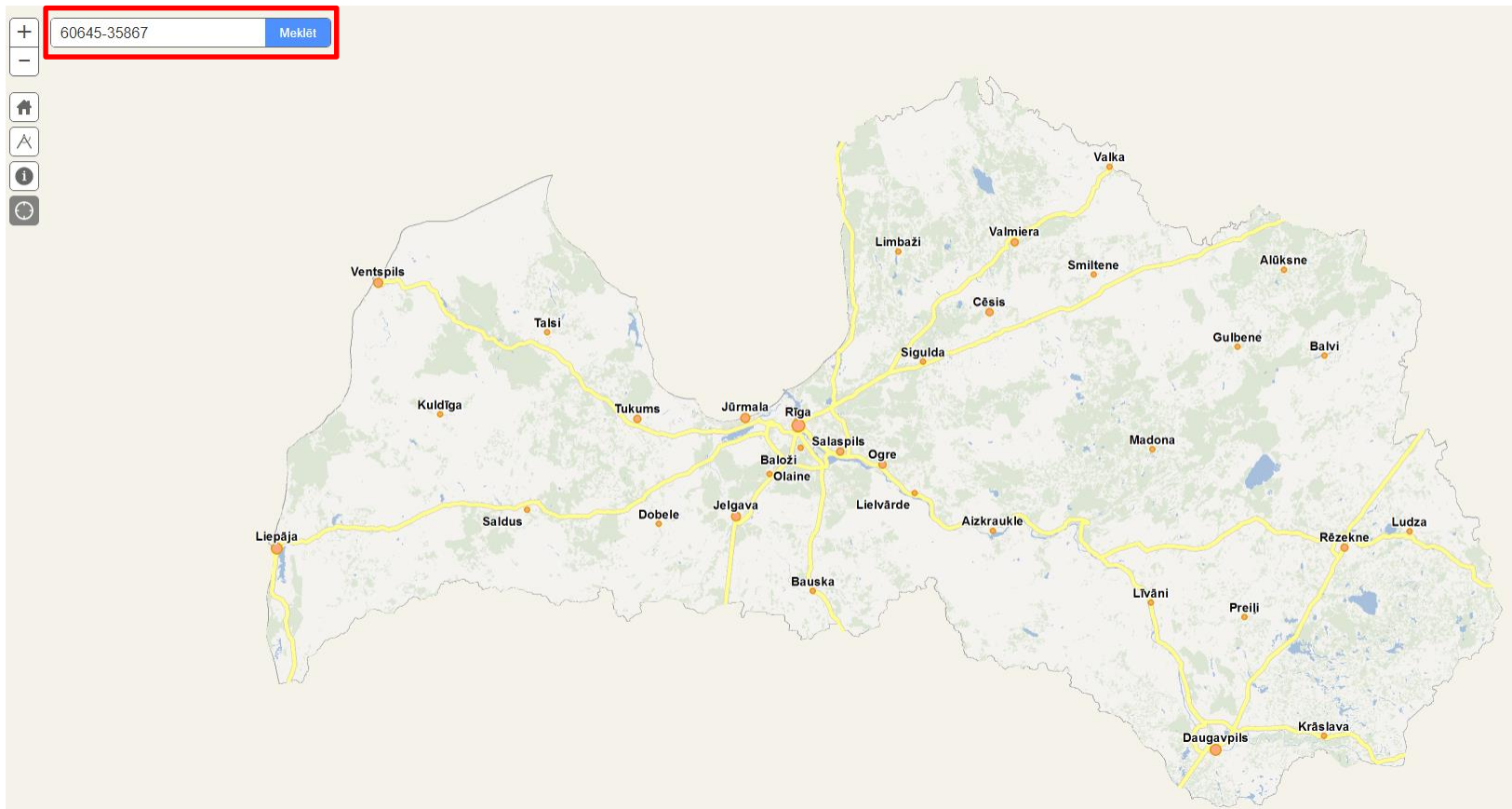


Lauku atbalsta
dienests

Lauku reģistra ģeogrāfiskās informācijas sistēma

<https://karte.lad.gov.lv/>

Lapas kreisajā augšējā stūrī jāievada kadastra numurs vai jau zināms lauku bloka numurs un jānospiež poga «Meklēt».





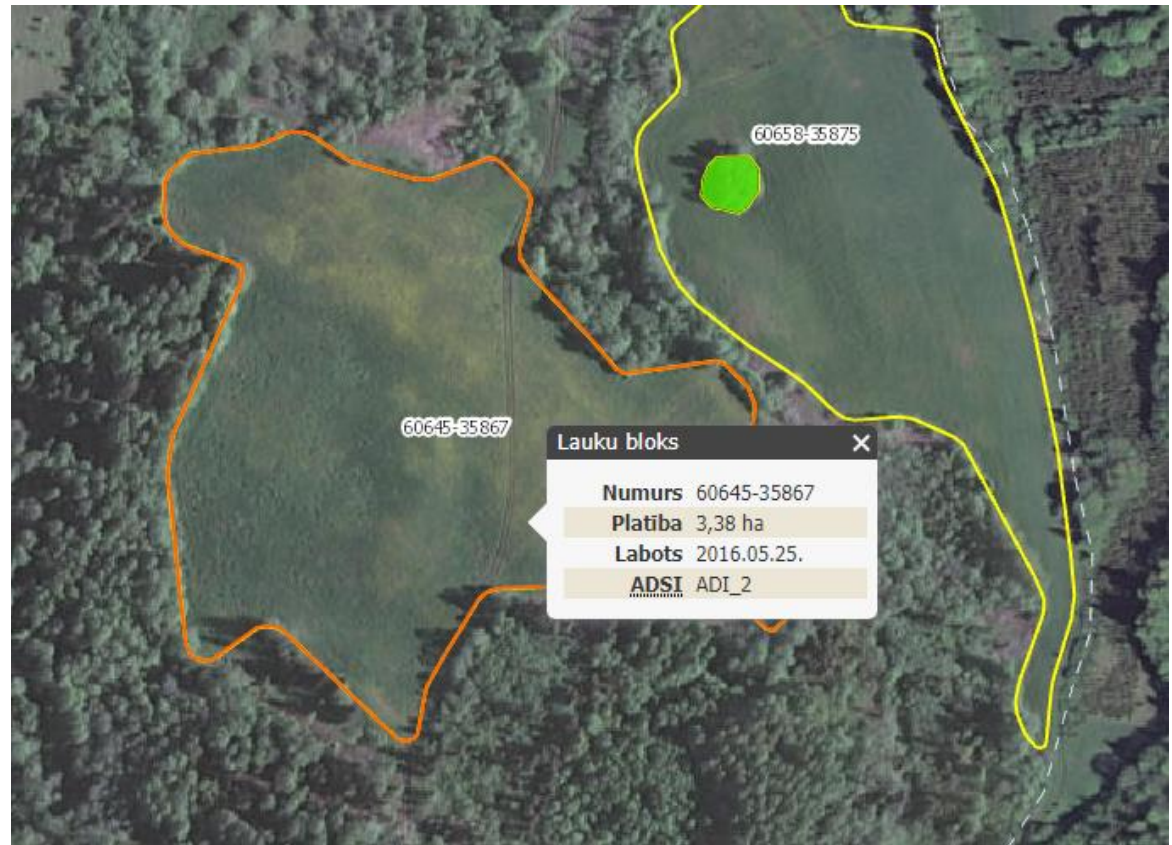
Lauku atbalsta
dienests

Lauku reģistra ģeogrāfiskās informācijas sistēma

<https://karte.lad.gov.lv/>

Norādītais kadastrs vai lauku bloks uz īsu brīdi tiks iekrāsots oranžā krāsā.

Lai redzētu attiecīgā lauku bloka informāciju, ar peles kreiso taustiņu jāuzklikšķina uz konkrētā lauku bloka.





Lauku atbalsta
dienests

Gadījumi, kad jāveic lauku bloku precizēšana

Jāprecizē esoša lauku bloka robeža	<ul style="list-style-type: none">▪ nepieciešams lauku blokā iekļaut sakoptu platību;▪ nepieciešams dzēst neapsaimniekotu platību, piemēram, izrakto dīķi, uzcelto ēku, nekopto platību.
Jāizveido jauns lauku bloks	<ul style="list-style-type: none">▪ apsaimniekotajā platībā, kas ir labā lauksaimniecības stāvoklī, nav izveidots lauku bloks.
Jāizveido lauksaimnieka lauku bloks	<ul style="list-style-type: none">▪ nepieciešams lauku blokā iekļaut sakoptu platību;▪ nepieciešams dzēst neapsaimniekotu platību, piemēram, izrakto dīķi, uzcelto ēku, nekopto platību.
Jāizveido jauns ainavas elements	<ul style="list-style-type: none">▪ dīķi;▪ koku vai krūmu puduri vai akmeņu kaudzes.



Lauku atbalsta
dienests

Vienotā iesnieguma aizpildīšana

1 Vienotais iesniegums	2 Zaļināšanas prasības	3 Nektāraugu pielikums	4 Kanepju sējplatības	5 Kultūraugu izmantojums	6 Natura 2000 mežiem pielikums
7 Kļūdas / Brīdinājumi	8 Iesnieguma apskats	9 Iesniegt LAD	i Rokasgrāmata		

1.solī «Vienotais iesniegums»:

- jāatzīmē atbalsta shēmas, uz kurām vēlas pieteikties;
- jāiezīmē lauki kartē (iezīmētā platība automātiski tiks nolasīta un uzskatīta par deklarēto platību);
- jāievada lauku dati un atbalsta veidi, kas jāpiesaka lauku līmenī.

2.solī «Zaļināšanas prasības»:

- aramzemes laukiem var pievienot ainavas elementus;
- var redzēt zaļināšanas prasību izpildes rezultātu (ja pēc datu ievades tiks noteikts, ka saimniecībā nav ievērotas zaļināšanas prasības, tiks uzrādīti brīdinājumi);
- Vienoto iesniegumu var iesniegt arī gadījumos, ja zaļināšanas prasības nav izpildītas.



Lauku atbalsta
dienests

Vienotā iesnieguma aizpildīšana

1 Vienotais iesniegums	2 Zājināšanas prasības	3 Nektāraugu pielikums	4 Kaņepju sējplatības	5 Kultūraugu izmantojums	6 Natura 2000 mežiem pielikums
7 Kļūdas / Brīdinājumi	8 Iesnieguma apskats	9 Iesniegt LAD	i Rokasgrāmata		

3.solī «Nektāraugu pielikums» jānorāda visa nepieciešamā informācija, ja 1.solī ir atzīme «Piesakos uz maksājumu «Saudzējošas vides izveide, audzējot augus nektāra ieguvei»».

4.solī «Kaņepju sējplatības» jānorāda visa nepieciešamā informācija, ja 1.solī kādā no laukiem VPM vai MLS saņemšanai ir deklarēts k.k. 170 (kaņepes).

5.solī «Kultūraugu izmantojums» jānorāda visa nepieciešamā informācija, ja 1.solī kādam no laukiem 7.kolonnā «BSA par platībām» ir piesaistījies atbalsta veids «Brīvprātīgs saistītais atbalsts par proteīnaugiem» (SAP) vai Vienotajā iesniegumā deklarētā aramzemes platība ir vismaz 10 ha un norādīti noteikti kultūraugu kodi.



Lauku atbalsta
dienests

Vienotā iesnieguma aizpildīšana

1 Vienotais iesniegums	2 Zaiņāšanas prasības	3 Nektāraugu pielikums	4 Kanepju sējplatības	5 Kultūraugu izmantojums	6 Natura 2000 mežiem pielikums
7 Kļūdas / Brīdinājumi	8 Iesnieguma apskats	9 Iesniegt LAD	i Rokasgrāmata		

6.solī «Natura 2000 mežiem pielikums» jāaizpilda, lai pieteiktos uz atbalstu «*NATURA 2000* maksājumi meža īpašniekiem»:

- jāievada kadastra numurs, kurā atrodas Natura 2000 aprobežojuma teritorija;
- jāiezīmē viss meža lauka kadastrs kartē, neizdalot atsevišķi katru nogabalu (tā meža lauka daļa, kas atradīsies Natura 2000 aprobežojuma teritorijā, automātiski tiks nolasīta un uzskatīta par deklarēto platību).

7.solī «Kļūdas / Brīdinājumi» tiks atrādītas kļūdas un brīdinājumi, kas konstatēti Vienotajā iesniegumā. Ja būs kļūda, Vienoto iesniegumu nevarēs iesniegt. Ja būs brīdinājums, Vienoto iesniegumu varēs iesniegt.

8.solī «Iesnieguma apskats» iespējams veikt ievadītā Vienotā iesnieguma savstarpējo datu atbilstības pārbaudi, lai pārlicinātos, vai tas ir aizpildīts pareizi, t.i., bez kļūdām.



Lauku atbalsta
dienests

Vienotā iesnieguma aizpildīšana

1 Vienotais iesniegums	2 Zaiņāšanas prasības	3 Nektāraugu pielikums	4 Kaņepju sējplatības	5 Kultūraugu izmantojums	6 Natura 2000 mežiem pielikums
7 Kļūdas / Brīdinājumi	8 Iesnieguma apskats	9 Iesniegt LAD	i Rokasgrāmata		

9.solī «Iesniegt LAD» var redzēt ievadītā Vienotā iesnieguma kopsavilkumu pirms tā iesniegšanas (kopējais pieteikto lauku skaits un deklarētā platība katram atbalsta veidam). Ja visa norādītā informācija ir pareiza, Vienoto iesniegumu var iesniegt LAD, norādot klienta numuru un nospiežot pogu «Iesniegt LAD».

Pirms spiest 'Iesniegt LAD', lūdzu, norādiet savu klienta numuru!

Klienta numurs:

Iesniegt

Par veiksmīgu Vienotā iesnieguma iesniegšanu LAD liecinās uzraksts lapas augšpusē
«Vienotais iesniegums veiksmīgi iesniegts LAD!»

Vienotais iesniegums veiksmīgi iesniegts LAD!



Lauku atbalsta
dienests

Dokumentu iesniegšana

Vienotais iesniegums (Platību maksājumi) ^

Skatīt iesniegumu

Kopsavilkums

Iesniegumu saraksts / Izdruckas

Elektroniski papildus dokumentus var iesniegt, kad Vienotais iesniegums ir pierēģistrēts un kad Vienotajam iesniegumam ir piešķirts iesnieguma numurs.

Vienotais iesniegums

▼ Iesniegumu saraksts / Izdruckas

• Pieteikšanos Platību maksājumiem 2017. gadā izmantojot EPS var veikt līdz 15.06.2017 plkst. 23:59:59 (ar kavējuma samazinājumu)!

Periods	Nosaukums	Iesnieguma numurs	E-iesnieguma statuss	Administrēšanas statuss	Iesniegšanas datums	Izdruckas	Darbība
2017	Platību maksājumi	071704078	Pieņemts apstrādei	Izskatīts (Vērtēšana noslēgusies)	21.05.2017 12:50	Izdruckas	Pievienot dokumentus Atsaukt iesniegumu?



Lauku atbalsta dienests

Atbalsta veidu savienojamība viena lauka ietvaros un Vienotajā iesniegumā

Atbalsta veidi	Tiešie maksājumi														Lauku attīstības pasākumi						
	VPM	ZAL	JAL	BSA par dzīvniekiem	BSA par platībām									MLS	BDUZ	VSMD	RLZP	SVIN	BLA	ADSI	
					SAP	SKC	SSK	SSA	SLS	SMI	SVR	SDA	SAU								
VPM		+	+	+	+	+	+	+	+	+	+	+	+	-	+	+	+	+	+	+	
ZAL	+		+	+	+	+	+	+	+	+	+	+	+	+	-	+	+	+	+	+	+
JAL	+	+		+	+	+	+	+	+	+	+	+	+	+	-	+	+	+	+	+	+
BSA par dzīvniekiem	+	+	+		+	+	+	+	+	+	+	+	+	+	-	+	+	+	+	+	+
SAP	+	+	+	+		-	-	-	-	-	-	-	-	-	-	-	-	+	-	+	+
SKC	+	+	+	+	-		-	-	-	-	-	-	-	-	-	-	+	-	-	+	+
SSK	+	+	+	+	-	-		-	-	-	-	-	-	-	-	-	+	-	-	+	+
SSA	+	+	+	+	-	-	-		-	-	-	-	-	-	-	-	-	+	-	+	+
SLS	+	+	+	+	-	-	-	-		-	-	-	-	-	-	-	-	+	-	+	+
SMI	+	+	+	+	-	-	-	-	-		-	-	-	-	-	-	-	+	-	+	+
SVR	+	+	+	+	-	-	-	-	-	-		-	-	-	-	-	-	+	-	+	+
SDA	+	+	+	+	-	-	-	-	-	-	-		-	-	-	-	+	-	-	+	+
SAU	+	+	+	+	-	-	-	-	-	-	-	-		-	-	+	-	-	-	+	+
MLS	-	-	-	-	-	-	-	-	-	-	-	-	-		+	+	+	+	+	+	+
BDUZ	+	+	+	+	-	-	-	-	-	-	-	-	-	+		-	-	-	-	-	+
VSMD	+	+	+	+	-	+	+	-	-	-	-	+	+	+	-		-	-	-	-	+
RLZP	+	+	+	+	+	-	-	+	+	+	+	-	-	+	-	-		-	+	+	+
SVIN	+	+	+	+	-	-	-	-	-	-	-	-	-	+	-	-	-		-	+	+
BLA	+	+	+	+	+	+	+	+	+	+	+	+	+	+	-	-	+	-		+	+
ADSI	+	+	+	+	+	+	+	+	+	+	+	+	+	+	+	+	+	+	+	+	+
NIM	<i>Piesakot meža zemes platības LAP NIM pasākuma maksājumam, tas neietekmē lauksaimniecības zemes pieteikšanu citiem platību maksājumiem</i>																				



Lauku atbalsta
dienests

LAUKU ATBALSTA DIENESTS

Republikas laukums 2, Rīga, LV-1981

Informatīvais tālrunis: 67095000; uzticības tālrunis: 67969760

Fakss: 67027120; e-pasts: lad@lad.gov.lv; mājas lapa: www.lad.gov.lv

Lauku atbalsta dienesta reģionālo lauksaimniecības pārvalžu adreses un tālruņa numuri

RLP	Pilsēta	Adrese	Tālrunis
AUSTRUMLATGALES RLP	Rēzekne	Brāļu Skrindu iela 11, Rēzekne, LV-4601	64625114
DIENVIDKURZEMES RLP	Saldus	Viesnīcas iela 1, Saldus, Saldus novads, LV-3801	63822232
DIENVIDLATGALES RLP	Preiļi	Mehanizatoru iela 2a, Preiļi, Preiļu novads, LV-5301	65307091
LIELRĪGAS RLP	Ogre	Brīvības iela 48, Ogre, Ogres novads, LV-5001	65022232
VIDUSLATVIJAS RLP	Jēkabpils	Rīgas iela 111, Jēkabpils, LV-5202	65237642
ZEMGALES RLP	Jelgava	Dobeles iela 41a, Jelgava, LV-3001	63048030
ZIEMEĻAUSTRUMU RLP	Gulbene	Ābeļu iela 2, Gulbene, Gulbenes novads, LV-4401	64471838
ZIEMEĻKURZEMES RLP	Talsi	Dundagas iela 4, Talsi, Talsu novads, LV-3201	63237523
ZIEMEĻVIDZEMES RLP	Valmiera	Mūrmuižas iela 18, Valmiera, LV-4201	64201500



Lauku atbalsta
dienests

Paldies par uzmanību!