



Lauku atbalsta
dienests

Izmaiņas tiešajos maksājumos 2018.gadā

2018.gada 27.marts



Lauku atbalsta
dienests

Normatīvo aktu grozījumi un grozījumu projekti

Ministru kabineta 2015.gada 10.marta noteikumi Nr.126 «Tiešo maksājumu piešķiršanas kārtība lauksaimniekiem»:

1.grozījumi jau apstiprināti: Ministru kabineta 2018.gada 30.janvāra noteikumi Nr.66 «Grozījumi Ministru kabineta 2015.gada 10.marta noteikumos Nr.126 «Tiešo maksājumu piešķiršanas kārtība lauksaimniekiem»».

2.grozījumu projekts: tiks izskatīts Ministru kabineta 2018.gada 27.marta sēdē.

Omnibus Regula (ES) 2017/2393 (2017.gada 13.decembris), ar ko groza «ar lauksaimniecību saistītās» Regulas 1307/2013 (TM), 1305/2013 (LAP), 1306/2013 (Horizontālā), 1308/2013 (Tirgus kopīgā organizācija) – tehniski KLP uzlabojumi, lai vienkāršotu «lauksaimniecības» noteikumus.



Lauku atbalsta
dienests

Precizēti nosacījumi par deklarējamiem kultūraugiem

Vienotajā iesniegumā lauksaimniekam jādeklarē:

- kultūraugs, kurš aug vai iesēts laukā līdz kārtējā gada 25.jūnijam un dominē, pārsniedzot 60% no laukā augošiem augiem, tostarp tiem, kas iesējušies dabiski, laikposmā no 25.jūnija līdz 31.augustam vai
- dārzeņu kultūraugs, ja to skaits līdz kārtējā gada 31.augustam vienā kvadrātmetrā nav mazāks par tiešo maksājumu normatīvajos aktos noteikto un dārzeņu platībā ir īstenoti nezāļu ierobežošanas agrotehniskie pasākumi, lai netiktu kavēta kultūraugu augšana un tie sasniegtu ražas novākšanai piemērotu gatavību.



Lauku atbalsta
dienests

Par 792 kultūrauga kodu

Platība, kurā dabiski iesējušos augu īpatsvars līdz kārtējā gada 31.augustam pārsniedz 40% vai dārzeņu platība, kurā dārzeņu kultūraugu skaits vienā kvadrātmetrā ir mazāks par tiešo maksājumu normatīvajos aktos noteikto skaitu un nezāļu ierobežošanas agrotehniskie pasākumi nav īstenoti tādā apjomā, lai netiktu kavēta kultūraugu augšana un kultūraugi sasniegtu ražas novākšanai piemērotu gatavību, ir uzturēta kultūraugu audzēšanai piemērotā stāvoklī:

- ja tajā augošie kultūraugi vai kultūraugu maisījums ir nokults vai nopļauts un novākts vai iestrādāts augsnē līdz kārtējā gada 15. oktobrim.

Par šādām platībām var saņemt VPM, ZAL un ADSI.



Lauku atbalsta
dienests

Jauni kultūraugu kodi

760 kods – aramzemē sētu stiebrzāļu vai tauriņziežu maisījums, kur tauriņzieži > 50%:

- der ENP nodrošināšanai kā slāpekli piesaistoši kultūraugi;
- BLA un ADSI pasākumos jānodrošina dzīvnieku vidējais blīvums (vismaz 0,3 nosacītās liellopu vienības).

115 kods – Kvieši, speltas: saskaņā ar Omnibus regulu kultūraugu dažādošanas prasības nodrošināšanai uzskatāms kā atsevišķs kultūraugs (līdz šim deklarēja kā vasaras kviešus).

122 kods – Rudzi, «Kaupo» šķirnes: jādeklarē tikai tādos gadījumos, ja tiek sēta sertificēta šīs šķirnes sēkla. Šobrīd statistikas vajadzībām, bet nākotnē varbūt arī BSA.

Kodi ar stiebrzāļu pasēju (ENP nodrošināšanai) ir papildināti ar tauriņziežu pasēju: kultūraugs ar stiebrzāļu vai tauriņziežu pasēju.



Lauku atbalsta
dienests

Par kaņepēm Par ilggadīgajiem zālājiem

Par kaņepēm

VPM par kaņepju platībām varēs saņemt arī gadījumos, kad platībās iesētas kaņepju saglabājamās šķirnes sēklas, kas pārbaudītas un atbilst normatīvajos aktos noteiktajām sēkļu kvalitātes prasībām par Latvijas izcelsmes laukaugu un dārzeņu ģenētisko resursu saglabājamās šķirnes atzišanas un sēkļu aprites noteikumiem (šķirne – Adzelvieši).

Par ilggadīgajiem zālājiem

Ilggadīgo zālāju platībā varēs saglabāt līdz 0,1 ha lielu nenopļautu vai nenoganītu zālāju laukumu uz 1 ha ilggadīgo zālāju platības, kurā nav kūlas slānis un koku un krūmu atvases. Atsevišķu nenopļautu vai nenoganītu laukumu platība nedrīkst piekļauties lauka malai un šādu laukumu kopējā platība nevar pārsniegt 1 ha.



Lauku atbalsta
dienests

Ekoloģiski nozīmīgas platības (ENP) – atbilstības kritēriji un izmaiņas

<p>Papuve</p> <p>1 ha = 1 ha ENP</p>	<ul style="list-style-type: none">▪ Platībā nenotiek lauksaimnieciskā ražošana (neizmanto ganīšanai vai ražas novākšanai);▪ Līdz 15.septembrim nezāles tiek regulāri apkarotas un augi, t.sk. zaļmēslojums, tiek iestrādāti augsnē;▪ Ja papuves aizņemtā platība iepriekšējā gadā deklarēta kā ilggadīgais zālājs, tad līdz kārtējā gada 30.maijam tā mehāniski jāapstrādā, platībā regulāri jāapkaro nezāles un augi jāiestrādā augsnē līdz 15.septembrim;▪ Noteikts periods, kurā zemei kalendārajā gadā jābūt atstātai papuvē – no kārtējā gada 15.janvāra līdz 15.jūlijam;▪ Aizliegts lietot augu aizsardzības līdzekļus (AAL) no kārtējā gada 15.janvāra līdz 15.jūlijam;▪ Ja netiks lietoti augu aizsardzības līdzekļi, laukam jāveic atzīme EPS 1.solī «Vienotais iesniegums» kolonnā «ENP netiks izmantoti AAL».
<p>Koku vai krūmu puđuri vai akmeņu kaudzes</p> <p>1 m² = 1,5 m² ENP</p>	<ul style="list-style-type: none">▪ Turpmāk kā viens ainavu elements vismaz 0,01 ha platībā;▪ Svītrots maksimālais platības ierobežojums 0,3 ha, izņemot gadījumus, kad ainavu elements atrodas blakus aramzemei – tad noteikts platības ierobežojums 1,5 ha. Tomēr par ENP tiks uzskatīta tikai tā daļa, kas nepārsniedz 0,3 ha;▪ Attiecīgā platība nav iekļauta Valsts meža dienesta Meža valsts reģistrā kā mežs;▪ EPS pieteikšanās nemainās: 2.solī «Zaļināšanas prasības» atverot kārti jāizvēlas ainavas elements.



Lauku atbalsta
dienests

Ekoloģiski nozīmīgas platības (ENP) – atbilstības kritēriji un izmaiņas

<p>Laukmales un buferjoslas</p> <p>1 m = 9m² ENP</p>	<ul style="list-style-type: none">▪ Turpmāk kā viens ainavu elements;▪ No 1 līdz 20 m platas joslas, kurās nav koku un krūmu dzinumumu, kas vecāki par vienu gadu;▪ Augu segums ir atšķirīgs no blakus esošās zemes augu seguma;▪ nenotiek ražošana (tās var apļaut vai noganīt).
<p>Dīķi</p> <p>1 m² = 1,5m² ENP</p>	<ul style="list-style-type: none">▪ Dīķa platība no 0,01 līdz 1,5 ha, taču par ENP tiks uzskatīta tikai tā daļa, kas nepārsniedz 0,3 ha;▪ Dīķa platībā var ieskaitīt 10 m piekrastes veģetācijas joslu;▪ EPS pieteikšanās nemainās: 2.solī «Zaļināšanas prasības» atverot kārti jāizvēlas ainavas elements.
<p>Labības vai labības un proteīnaugu pasējā sēts zālājs</p> <p>1ha = 0,3 ha ENP</p>	<ul style="list-style-type: none">▪ Pasējā var sēt stiebrzāles vai tauriņziežus (lucerna, ragainais vanagnadziņš, āboliņš, vīķi, amoliņš, esparsete) tīrsējā vai savstarpējā maisījumā;▪ Aizliegts lietot augu aizsardzības līdzekļus vismaz astoņas nedēļas pēc galvenā kultūrauga ražas novākšanas vai līdz kārtējā gada 15.oktobrim, ja astoņu nedēļu periods beidzas pirms šī datuma, vai līdz nākamā galvenā kultūrauga iesēšanai;▪ Ja netiks lietoti augu aizsardzības līdzekļi, laukam jāveic atzīme EPS 1.solī «Vienotais iesniegums» kolonnā «ENP netiks izmantoti AAL».



Lauku atbalsta
dienests

Ekoloģiski nozīmīgas platības (ENP) – atbilstības kritēriji un izmaiņas

<p>Slāpekli piesaistoši kultūraugi</p> <p>1 ha = 1 ha ENP <i>(saskaņā ar Omnibus regulu)</i></p>	<ul style="list-style-type: none">▪ Lucerna, ragainais vanagnadziņš, āboliņš, lauka pupas, vīķi, zirņi, amoliņš, austrumu galega, lupīna, esparsete vai soja tīrsējā vai savstapējos maisījumos.▪ Var audzēt maisījumā ar graudaugiem vai stiebrzālēm, taču jānodrošina, ka slāpekli piesaistošo kultūraugu īpatsvars pēc sēklas masas, augu skaita vai zaļmasas ir lielāks par 50%.▪ Aizliegts lietot augu aizsardzības līdzekļus no kultūraugu iesēšanas brīža līdz ražas novākšanai (sēklas pirms sēšanas nedrīkst kodināt);▪ Ja netiks lietoti augu aizsardzības līdzekļi, laukam jāveic atzīme EPS 1.solī «Vienotais iesniegums» kolonnā «ENP netiks izmantoti AAL».
<p>Starpkultūras</p> <p>1 ha = 0,3 ha ENP</p>	<ul style="list-style-type: none">▪ Maisījumā sēti vismaz 2 starpkultūru augi: vasaras rapsis, viengadīgā airene, baltās sinepes, eļļas rutks, auzas, facēlija, griķi, vasaras vīķi, ziemas vīķi, rudzi, pupas, zirņi vai lopbarības redīsi.▪ Jāiesēj ne vēlāk kā līdz kārtējā gada 1.septembrim un sējums jā saglabā vismaz līdz kārtējā gada 31.oktobrim.▪ Sēts divu kultūraugu maisījumā nozīmē – mazākumā esošā kultūrauga augu skaits ir vismaz 5 uz 1 m².▪ Aizliegts lietot augu aizsardzības līdzekļus periodā no 1.septembra līdz 31.oktobrim.▪ Vienotajā iesniegumā par kārtējo gadu un nākamo gadu attiecīgajā laukā deklarētais galvenais kultūraugs ir atšķirīgas sugas augs;▪ EPS 1.solī atzīmējot starpkultūru tiek pieņemts, ka netiks lietoti augu aizsardzības līdzekļi.



Lauku atbalsta
dienests

Ekoloģiski nozīmīgas platības (ENP) – atbilstības kritēriji un izmaiņas

Aizsargājami dižkoki 1 m² = 1,5 m² ENP	<ul style="list-style-type: none">zeme zem aizsargājamiem dižkokiem, dižakmeņiem un alejām, kas aizsargājami saskaņā ar normatīvajiem aktiem par īpaši aizsargājamo dabas teritoriju aizsardzību un izmantošanu un kuru robežas noteiktas dabas datu pārvaldības sistēmā «Ozols»;
Aizsargājami dižakmeņi 1 m² = 1 m² ENP	<ul style="list-style-type: none">atrodas uz aramzemes vai robežojas ar to;dižkoku un dižakmeņu robežām fiziski jāsaskaras ar aramzemes robežu, ja aramzeme šos elementus neieskauj pilnībā;
Aizsargājamas koku alejas 1 m² = 2 m² ENP	<ul style="list-style-type: none">alejas garākajai malai fiziski jāsaskaras ar saimniecības aramzemes malu;aleja atrodas ne vairāk kā 5 m attālumā no aramzemes un josla starp aramzemi un aleju nav ilggadīgais zālājs vai ilggadīgais stādījums.
Grāvji 1 m = 5 m² + 5 m² ENP	<ul style="list-style-type: none">LAD lauku reģistra informācijas sistēmā līdz kārtējā gada 1.martam iekļautie meliorācijas kadastra informācijas sistēmā reģistrētie valsts nozīmes ūdensnotekas posmi, novadgrāvji, kontūrgrāvji vai susinātājgrāvji.ENP aprēķinā iekļauj pusi no grāvja platuma katram pieguļošam aramzemes laukam (5 m² vienā grāvja pusē un 5 m² otrā pusē).

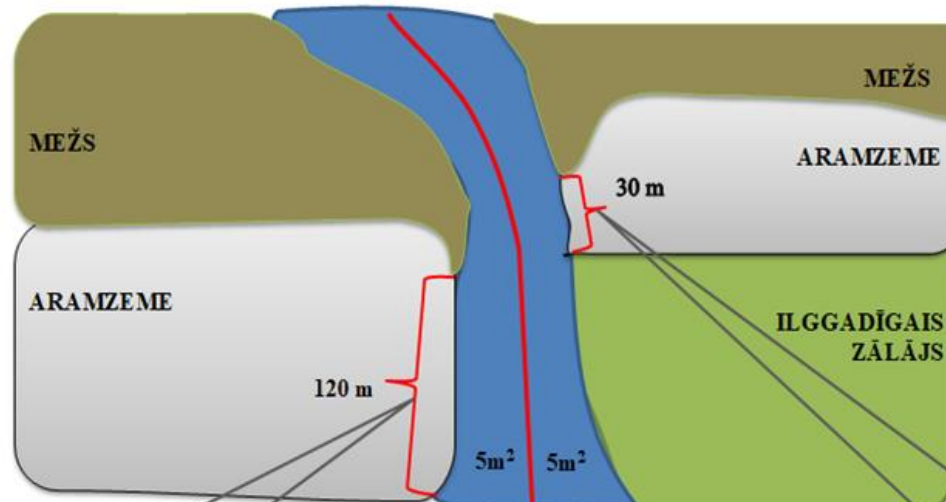


Lauku atbalsta
dienests

GRĀVJI – kā ENP no 2018.gada

Grāvis tiks iekļauts ENP aprēķinā, ja:

- grāvis piekļaujas aramzemes lauka malai;
- no grāvja ass līdz lauka malai ir ne vairāk kā 10 m;
- minimālais pieteiktais grāvja garums ir 10 m.



ENP aprēķinā iekļauj pusi no grāvja, ņemot vērā grāvja garumu, kas pieguļ aramzemei
 $ENP = 120m * 5m^2 = 600 m^2$

ENP aprēķinā iekļauj pusi no grāvja, ņemot vērā grāvja garumu, kas pieguļ aramzemei
 $ENP = 30m * 5m^2 = 150m^2$

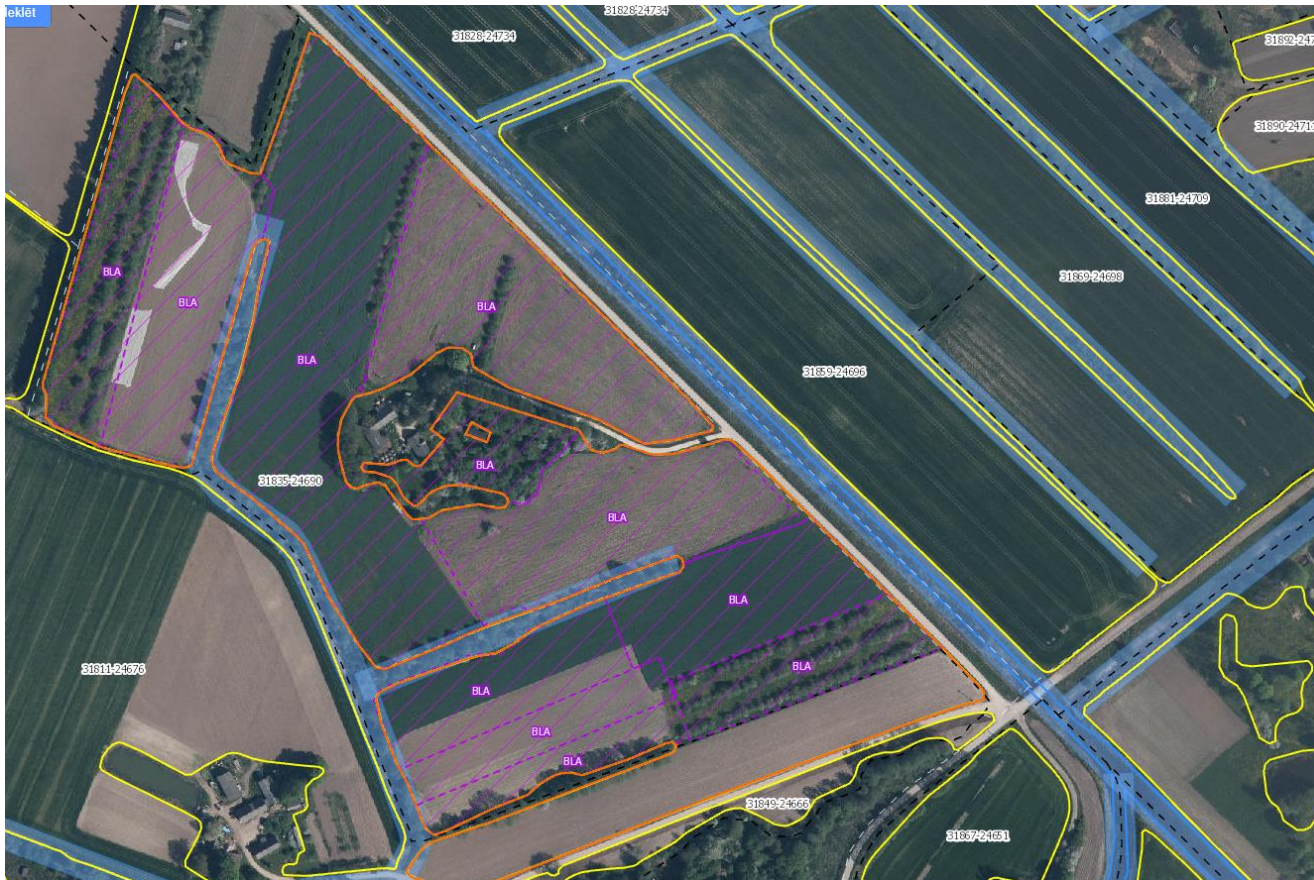
Katram pieguļošam aramzemes laukam ENP aprēķinā iekļaus pusi no grāvja platuma ($5 m^2$ vienam laukam un $5m^2$ otram laukam).



Lauku atbalsta
dienests

GRĀVJI – kā ENP no 2018.gada

Lauksaimnieks LAD interneta mājaslapā www.lad.gov.lv var pārliecināties, vai viņa īpašumā vai tiesiskajā valdījumā esošie grāvji ir iekļauti lauku reģistra informācijas sistēmā.





Lauku atbalsta
dienests

GRĀVJI – kā ENP no 2018.gada

Interneta mājaslapā www.melioracija.lv var pārlicināties, vai grāvji ir iekļauti meliorācijas kadastra informācijas sistēmā. Lauksaimniekam nepieciešams aktualizēt datus gadījumos, ja meliorācijas kadastra informācijas sistēmā:

- grāvis nav iekļauts vai
- ir iekļauts dabā neeksistējošs grāvis.

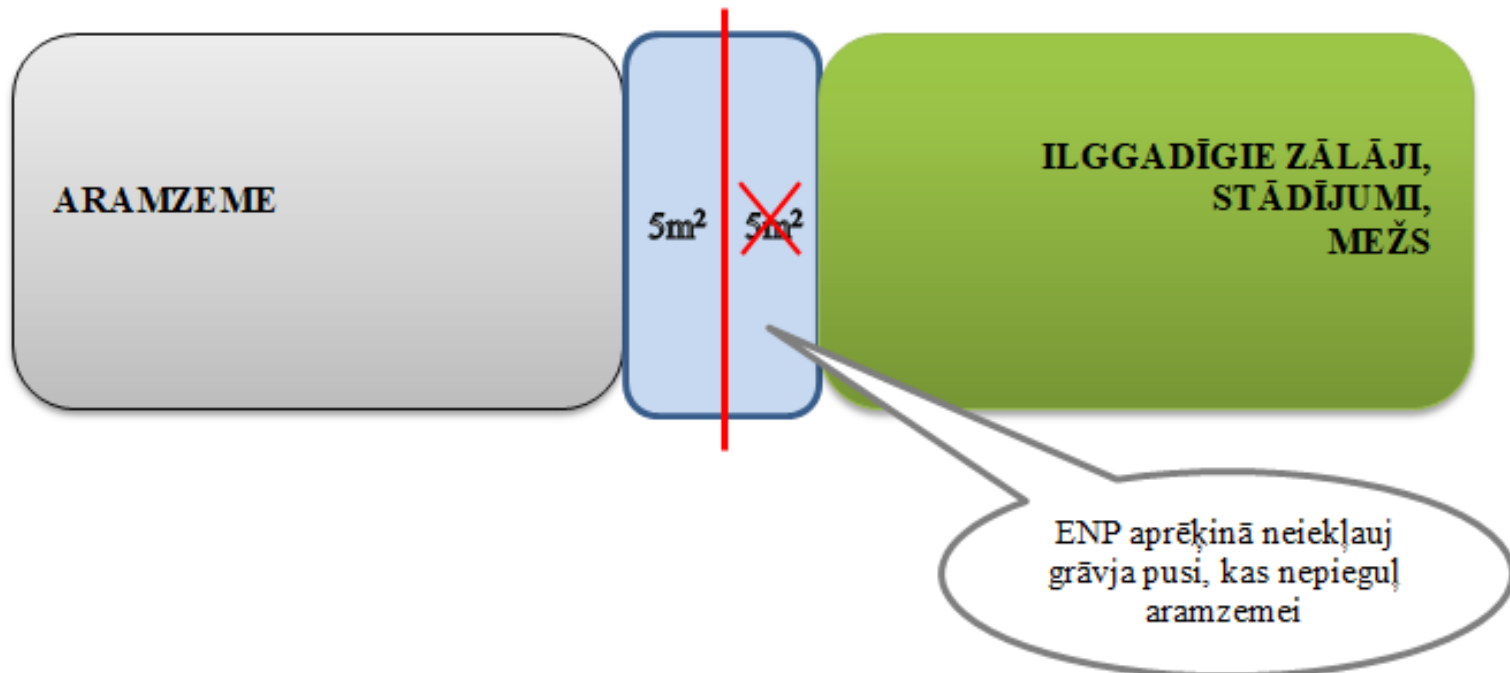
EPS, aizpildot Vienoto iesniegumu un 1.solī kartē iezīmējot lauku, automātiski tiks nolasīta ENP, kas tiek iegūta no laukam pieguļošajiem atbilstošajiem grāvjiem. Kopējā ENP, kas iegūta no grāvjiem, būs apkopota Vienotā iesnieguma 2.solī «Zaļināšanas prasības».



Lauku atbalsta
dienests

GRĀVJI – kā ENP no 2018.gada

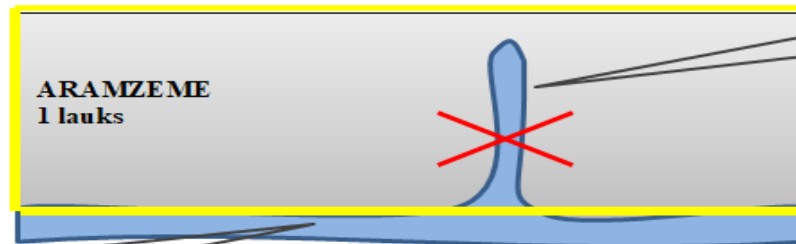
Grāvja puse, kas nepieguļ aramzemei, bet pieguļ ilggadīgajiem zālājiem, ilggadīgajiem stādījumiem vai mežam, netiks iekļauta ENP aprēķinā.





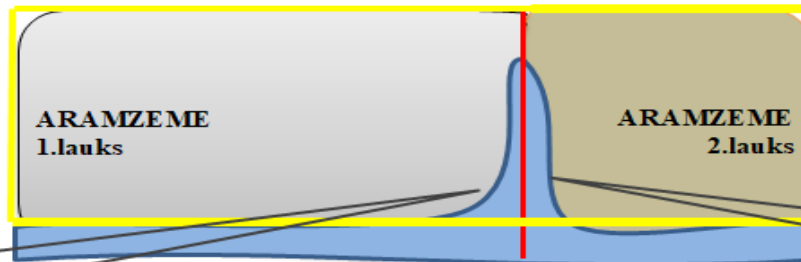
Lauku atbalsta dienests

GRĀVJI – kā ENP no 2018.gada



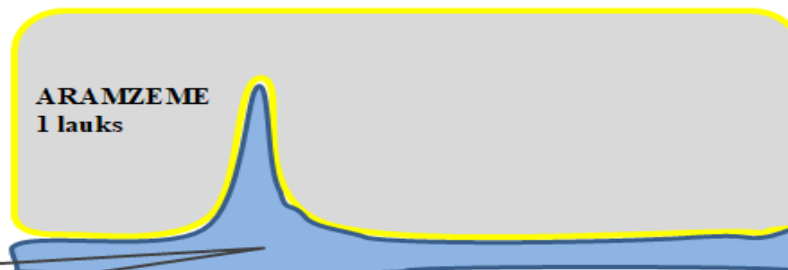
ENP aprēķinā neiekļauj grāvi, kas nepieguļ lauka malai

ENP aprēķinā iekļauj tikai to grāvja daļu, kas pieguļ laukam



ENP aprēķinā iekļauj pusi no grāvja, kas pieguļ 1.laukam (1m = 5m² ENP)

ENP aprēķinā iekļauj pusi no grāvja, kas pieguļ 2.laukam (1m = 5m² ENP)



ENP aprēķinā iekļauj grāvja daļu, kas pieguļ laukam



Lauku atbalsta
dienests

Ekoloģiski nozīmīga platība (ENP) – «meža atbrīvojums»

Aktualizēts pagastu un novadu saraksts, kuru lauksaimniekiem tiek piemērots atbrīvojums no ENP prasības – meža atbrīvojums:

- **2 jauni pagasti** no 2018.gada ir **atbrīvoti** no ENP prasības – **Bērzaunes pagasts un Lauderu pagasts.**
- **15 pagasti un 1 novads** ir dzēsti un vairs **nav atbrīvoti** no ENP prasības izpildes, t.i., turpmāk jāievēro ENP prasība – **Bērzkalnes pagasts, Embūtes pagasts, Feimaņu pagasts, Ģibuļu pagasts, Ipiķu pagasts, Mazozolu pagasts, Meņģeles pagasts, Pededzes pagasts, Raiskuma pagasts, Seces pagasts, Straupes pagasts, Tinūžu pagasts, Umurgas pagasts, Viļķenes pagasts, Zeltiņu pagasts un Ādažu novads.**



Lauku atbalsta
dienests

Brīvprātīgi saistītais atbalsts

Par slaucamām govīm:

- Lai saņemtu atbalstu par **Latvijas brūnās un Latvijas zilās šķirnes govīm**, kuras izmanto lauksaimniecības ģenētisko resursu saglabāšanai – jānodrošina **izslaukums vismaz 4500 kg**.

Par liellopiem:

- Atbalstu par zīdītājgovi varēs saņemt, ja **tā būs atnesusies divu gadu laikposmā, kas noslēdzas kārtējā gada 15.novembrī**.

Par dārzeņiem:

- No atbalsttiesīgo kultūraugu veidu saraksta izņemtas **«parastās jeb dārza pupiņas»**, ņemot vērā atbalsta nesamērīgumu ar gūtajiem ieņēmumiem mehanizētās ražas novākšanas dēļ.



Lauku atbalsta
dienests

Brīvprātīgi saistītais atbalsts

**Par sertificētas sēklas kartupeļiem,
Par sertificētām stiebrzāļu un lopbarības augu sēklām,
Par sertificētu labības sēklu:**

- Līdz nākamā gada **15.maijam** sēklai jābūt sertificētai.

OMNIBUS regulas grozījumi par BSA:

- Dalībvalstīm iespēju turpināt izmaksāt atbalstu arī references apjoma pārsniegšanas gadījumos.
- Iespēja dalībvalstīm pārskatīt pieņemtos lēmumus katru gadu – *varbūt nākotnē BSA maksājums par Latvijā selekcionēto rudzu šķirni «Kaupo».*



Lauku atbalsta
dienests

Maksājums gados jaunajiem lauksaimniekiem

- Par pirmās lauku saimniecības dibināšanu** saimniecības vadītāja statusā **uzskatīta brīdi, kad** fiziska persona vai tās kontrolē esoša juridiska persona pirmo reizi veic vienu no šādām darbībām:
- iesniedz iesniegumu valsts vai Eiropas Savienības atbalsta lauksaimniecībai saņemšanai;
 - deklarē lauksaimniecības ieņēmumus VID;
 - ~~lauksaimniecisko darbību deklarē VID kā savu saimnieciskās darbības jomu vai veidu;~~
 - **ir reģistrējusi LDC lauksaimniecības dzīvniekus, kas atbilst vismaz trim nosacītajām liellopu vienībām uz 1.janvāri, 1.aprīli, 1.jūliju vai 1.oktobri.**



Lauku atbalsta
dienests

Maksājums gados jaunajiem lauksaimniekiem (*saskaņā ar OMNIBUS regulu*)

- JAL maksājumu varēs saņemt 5 gadus, ja lauksaimnieks JAL atbalstam būs pieteicies 5 gadu laikā no pirmās saimniecības dibināšanas dienas, t.sk. tie, kuri no 2015. līdz 2017.gadam saņēma JAL maksājumus.

Saimniekošanas gads	2010	2011	2012	2013	2014	2015	2016	2017	2018	2019
	dibināšana		1.	2.	3.	4.	5.	6.	7.	8.
Tiesības uz JAL				līdz 2017.gadam		IR	nav	nav	nav	nav
				no 2018.gadam		IR	-	-	IR	IR

- Mainīts JAL likmes aprēķins (plānots JAL likmes pieaugums). Ja pārsniegs aploksni, JAL maksājumam tiks piemērots lineārais samazinājums.



Lauku atbalsta
dienests

Grozījumi un lēmumi saskaņā ar OMNIBUS regulu

Ilggadīgie zālāji: turpinām piemērot līdzšinējo pieeju – par ilggadīgo zālāju uzskatāma zeme, ko izmanto, lai dabīgi vai kultivējot audzētu zālāju un kurā vismaz piecus iepriekšējos gadus pēc kārtas audzēja dabiski veidojušos (pašiesējušos) vai kultivētu zālāju, arī tad, ja šajā laikposmā zālāju platība bija uzarta un pārsēta ar citu zālāja veidu.

Aktīvais lauksaimnieks: no 2018.gada vairs netiks vērtēta atbilstība aktīva lauksaimnieka statusam.

Kultūraugu dažādošana un ekoloģiski nozīmīga platība: saimniecības, kurās zālāji, papuve un/vai pākšaugi ir vairāk nekā 75%, ir atbrīvotas no kultūraugu dažādošanas un ekoloģiski nozīmīgās platības izveidošanas. Atcelts «atlikušās aramzemes» 30 ha ierobežojums.



Lauku atbalsta
dienests

Izmaiņas elektroniskajā pieteikšanās sistēmā (EPS) 2018.gadā

1.solī «Vienotais iesniegums» C sadaļā iespējams atzīmēt, vai laukā netiks lietoti augu aizsardzības līdzekļi.

Tikai tie lauki, kuros netiks izmantoti augu aizsardzības līdzekļi, tiks ņemti vērā 2.solī «Zaļināšanas prasības» aprēķinā.

C Lauksaimniecībā izmantojamās zemes uzskaitē											
Lauka numurs	Bloka numurs	Lauka zīmēšana	Lauka platība (ha)	Kultūras kods	Pamata atbalsta veids	BSA par platību	Agrovīdes atbalsta veidi: BDUZ, VSMD, RLZP, SVIN	BDUZ platība (ha)	Netiek izmantoti AAL		
1	2	3	4	5	6	7	8	9	10		
1	47539-25322		Blokā ▼	48.56	420: Zirņi ▼	VPM ▼	SAP ▼	Nepiesakos ▼		<input checked="" type="checkbox"/>	✘
2	68095-28570		Blokā ▼	3.73	410: Lauka pupas ▼	VPM ▼	SAP ▼	Nepiesakos ▼		<input checked="" type="checkbox"/>	✘
3	59683-22577		Blokā ▼	1.75	111: Kvieši, vasaras ▼	VPM ▼	Nepiesakos ▼	Nepiesakos ▼		<input type="checkbox"/>	✘
4	59671-23825		Blokā ▼	16.37	610: Papuve ▼	VPM ▼	Nepiesakos ▼	Nepiesakos ▼		<input type="checkbox"/>	✘
5	60619-36254		Blokā ▼	6.10	215: Sinepes ▼	VPM ▼	Nepiesakos ▼	Nepiesakos ▼		<input type="checkbox"/>	✘
6			Blokā ▼			Bez ▼	Nepiesakos ▼	Nepiesakos ▼		<input type="checkbox"/>	✘
7			Blokā ▼			Bez ▼	Nepiesakos ▼	Nepiesakos ▼		<input type="checkbox"/>	✘
8			Blokā ▼			Bez ▼	Nepiesakos ▼	Nepiesakos ▼		<input type="checkbox"/>	✘
9			Blokā ▼			Bez ▼	Nepiesakos ▼	Nepiesakos ▼		<input type="checkbox"/>	✘
10			Blokā ▼			Bez ▼	Nepiesakos ▼	Nepiesakos ▼		<input type="checkbox"/>	✘



Lauku atbalsta
dienests

Vispārējās izmaiņas elektroniskajā pieteikšanās sistēmā (EPS) 2018.gadā

Klientiem, kas ir juridiskas personas un fiziskajām personām, kas ir saimnieciskās darbības veicēji jāveic obligāti saziņa ar LAD elektroniskā veidā. Konsultantam jānodrošina, ka klients tiks informēts par visām ienākošajām vēstulēm.

1.solī «Vienotais iesniegums»

C sadaļā «Lauksaimniecībā izmantojamās zemes uzskaitē» jauna poga **«Atjaunot bloka informāciju»**. Ja lauka zīmējums pilnībā pārklājas ar precizētu lauku bloku, poga aizstāj kartes rīku «Izvēlies». Ja klienta lauks pilnībā **nepārklāsies** ar precizēto bloku, tad jāizmanto kartes rīks **«Izvēlies»**.

Brīdinājumi

- Norādīts precizēts vai neeksistējošs bloka numurs! Nospiediet spiedpogu "Atjaunot bloka informāciju"! Ja lauka robežas nesakrīt ar precizētā bloka robežām, atveriet karti un **IZVĒLIETIES** aktuālo bloka numuru! [Kā rīkoties? »](#)

1	52827-36689 Atjaunot bloka informāciju	Blokā ▾	3.05	112: Kvieši, ziemas ▾	VPM ▾	Nepiesakos ▾	Nepiesakos ▾	✘
2	52853-36653	Blokā ▾	1.84	111: Kvieši, vasaras ▾	VPM ▾	Nepiesakos ▾	Nepiesakos ▾	✘



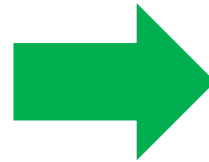
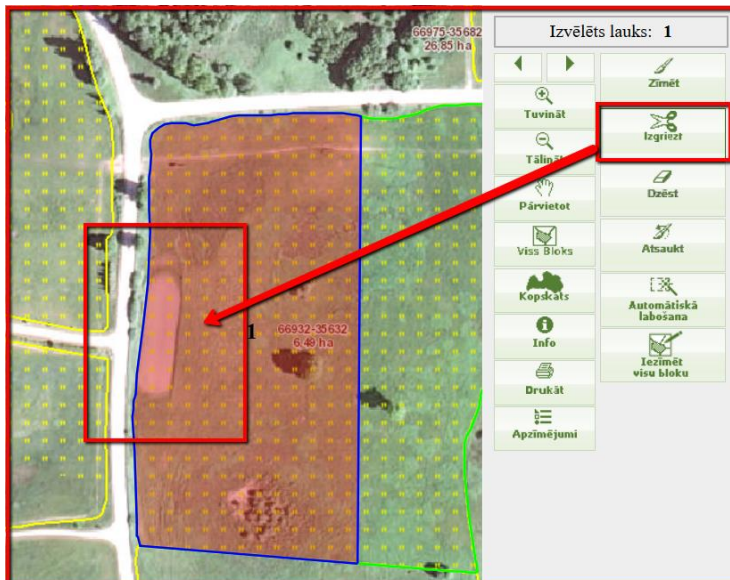
Lauku atbalsta
dienests

Vispārējās izmaiņas elektroniskajā pieteikšanās sistēmā (EPS) 2018.gadā

Mazo lauku izgriešana tikai VPM klientam

Ja nepieciešams klientam sadalīt lauku:

- no pamata lauka ir jāizgriež cita kultūrauga aizņemtais lauks;
- jāpievieno jauns lauks un tas jāiezīmē.





Lauku atbalsta dienests

Vispārējās izmaiņas elektroniskajā pieteikšanās sistēmā (EPS) 2018.gadā

2.solis «Zaļināšanas prasības»

- ENP aprēķinā tiks ņemtas vērā tikai tās platības ar papuvi/slāpekli piesaistošajiem kultūraugiem/starpkultūrām, kuriem 1.solī būs norādīts, ka platībās netiks izmantoti AAL;
- Mainījies ir slāpekli piesaistošo kultūraugu koeficients (1 ha = 1 ha ENP) – tiek ņemta vērā visa platība, kurā nav lietoti AAL;
- Izmaiņas dīķu un koku vai krūmu puduru vai akmeņu kaudžu aprēķinā atrādās 2.solī «Zaļināšanas prasības» ENP aprēķinā;
- Buferjoslas tiek zīmētas tā pat kā laukmales.

3. Atbilstība ENP prasībām - Saimniecībā prasība ir izpildīta

Situācija saimniecībā	Aprēķins	Rezultāts
Saimniecības aramzemes platība ir lielāka par 15ha un saimniecībā ir nodrošināta ENP vismaz 5% apmērā no aramzemes platības	Kopējā aramzemes platība (A) :	31.68 ha
	no papuves :	6.05*1 = 6.05 ha
	no slāpekli piesaistošajiem kultūraugiem :	1.48*1.00 = 1.48 ha
	no ainavu elementiem :	0.450000 = 0.45 ha *
	no starpkultūrām :	3.14*0.30 = 0.94 ha
	Aprēķinātā ENP :	8.77 ha
	Nepieciešamā ENP :	5% no A => 5% no 31.68 = 1.58 ha
		Saimniecībā prasība ir izpildīta

ENP ainavu elementu uzskaitījums ▲ AIZVĒRT

Ainavas elementus laukam var pievienot ZEMĀK! (Atverot ENP ainavas elementu uzskaitījumu.)

ENP ainavas elementu uzskaitījums sarakstā ir iekļauti tie aramzemes lauki, kuriem ir iespējams pievienot ainavas elementu, un tie lauki, kuriem ENP tiek nodrošināts no kultūras.

VIDEO: **Ainavas elementu pievienošana VIDEO: Ainavas elementu noņemšana**

Nr	Bloka numurs	Platība (ha)	Kultūras kods	Pagasts ar atbrīvojumu	Kultūraugu atbilstība					ENP aprēķins		
					Aramzeme	Slāpekli piesaistošie kultūraugi	Aramzeme sēje zāļi	Pakšaugi	Starpkultūras	Kultūraugam aprēķinātā ENP (ha)	Ainavu elementam aprēķinātā ENP kopplatība (ha)	Laukam aprēķinātā ENP kopplatība (ha)
1	44816-26581	6.73	111: Kvieši, vasaras	NĒ	Jā	NĒ	NĒ	NĒ	NĒ	0.000000	0.450000	0.450000
ENP ainavu elements					Platība/garums	Mērvienība	Ainavu elementa ENP koeficients			Ainavu elementam aprēķinātā kopplatība (ha)		
E01 - Koki grupās, koku krūmu puduri					4644.00	m2	1.50			0.450000		



Lauku atbalsta
dienests

Vispārējās izmaiņas elektroniskajā pieteikšanās sistēmā (EPS) 2018.gadā

6.solis «Natura 2000 meža pielikums»

Lauku kopēšana saglabājas tāda pati, kā lauksaimniecības zemes kopēšana:

- Tiek nokopēti iepriekšējā gadā deklarētie lauki;
- Tiek nokopētas kartes;
- Kartes ir jāatver un jāsaglabā;
- Nepieciešamības gadījumā jāmaina NIM atbalsts uz Platība bez atbalsta.



Lauku atbalsta
dienests

Vispārējās izmaiņas elektroniskajā pieteikšanās sistēmā (EPS) 2018.gadā

Pēc 15.06.2018. noslēdzas labojumu iesniegšana bez sazināšanas ar LAD.

Iespēja iesniegt labojumus būs klientiem, kuriem ir nosūtīta:

- Informatīvā vēstule, kur LAD informē par pārklājumiem Vienotajā iesniegumā;
- Zemniekam nosūtāmā vēstule;
- Vēstule par administratīvo kontroļu rezultātiem;
- Par pieteikto zemes platību īpašumtiesībām;
- Par neprecīzi iezīmētajām lauku robežām lauku bloku kartē.

Citu labojumu veikšanai jāsaazinās ar reģionālo darbinieku:

Labot pieteikuma informāciju ✕

Lai iesniegumā veiktu labojumus, sazinieties ar savu **Reģionālo lauksaimniecības pārvaldi!**

Reģionālā lauksaimniecības pārvalde	Telefona numurs
Austrumlatgales RLP (Rēzekne)	64625114
Dienvidkurzemes RLP (Saldus)	63822232



Lauku atbalsta
dienests

Ar 2017.gada rudens lietavām saistītais valsts un ES atbalsts

ES atbalsts par neiesētajiem vai zaudētajiem ziemāju sējumiem

- Finansējums piešķirti 3,46 milj. EUR no ES
(Iespējams arī LV finansējums līdz 3,46 milj. EUR – vēl nav piešķirts, lems vasarā)
- Pieteikšanās kopā ar platību maksājumiem
- Maksās par **neiesētajiem** vai zaudētajiem ziemāju sējumiem
- Saimniecībā neiesētie/zaudētie ziemāji sastāda **vismaz 30% no plānotā**
- Nemaksās par izslīkušajiem 2018.gada ražai sētajiem ziemāju laukiem, kas jau saņēmuši plūdu kompensācijas Latgalē

ES atbalsts par neiesētajiem vai zaudētajiem ziemāju sējumiem

- Vienotajā iesniegumā izdara atzīmi par pieteikšanos atbalstam un norāda **ziemāju sējumu platību plānu** 2018. gada ražai, ko veido:
 - 2017. gada rudenī apsētā ziemāju platība, kurā paredzēta ražas novākšana 2018. gadā;
 - platība, kas 2017. gada rudenī tika apsēta ar ziemājiem, bet sējumi zaudēti laikposmā no 2017. gada augusta līdz oktobrim plūdu, spēcīgu lietusgāžu vai pārmērīga mitruma dēļ;
 - platība, ko nevarēja apsēt laikposmā no 2017. gada augusta līdz oktobrim plūdu, spēcīgu lietusgāžu vai pārmērīga mitruma dēļ.



Lauku atbalsta
dienests

Ārkārtas atbalsts par neiesētajiem vai zaudētajiem ziemāju sējumiem

1 Vienotais iesniegums	2 Zaļināšanas prasības	3 Nektāraugu pielikums	4 Kaņepju sējplatības	5 Kultūraugu izmantojums	6 Natura 2000 mežiem pielikums
Z Ziemāju sējumu platības plāns	7 Kļūdas / Brīdinājumi	8 Iesnieguma apskats	9 Iesniegt LAD	i Rokasgrāmata	

Vienotais iesniegums 2018. gadā (IZVEIDOTS - NAV IESNIEGTS)

Z Ziemāju sējumu platības plāns

Piesakos maksājumam par plūdu skartajām ziemāju sējumu platībām

Piesakos maksājumam par plūdu skartajām ziemāju sējumu platībām Jā Nē

1.solī deklarēto ziemāju lauku paltības summa

Plūdu skartās ziemāju sējumu platības

2017. gada rudenī apsēto ziemāju platība, kurā paredzēts novākt ražu 2018. gadā (ha)	2.49
Platība, kura 2017. gada rudenī tika apsēta ar ziemājiem, bet kurā sējumi tika zaudēti laikposmā no 2017. gada augusta līdz oktobrim plūdu, spēcīgu lietusgāžu vai pārmērīga mitruma dēļ (ha)	5.0
Platība, kuru nevarēja apsēt laikposmā no 2017. gada augusta līdz oktobrim plūdu, spēcīgu lietusgāžu vai pārmērīga mitruma dēļ (ha)	1.2

Saglabāt Saglabāt un turpināt

ES atbalsts par neiesētajiem vai zaudētajiem ziemāju sējumiem

- LAD akceptētais «ziemāju plāns» būs mazākais no:
 - lauksaimnieka deklarētais «ziemāju plāns»
 - 2017. gadā apstiprinātā ziemāju platība * 115%
 - hektāru skaits, kas apstiprināts 2018. gada vienotajam platības maksājumam vai mazo lauksaimnieku atbalsta shēmas maksājumam.

2017 (sēja 2016)

Kopā 120 ha



50 ha pārējie

2017
VPM / MLS
maksājumam
apstiprinātā ziemāju
platība lauksaimniekam
70 ha

Ziemāju sējumu platību
vidējais pieaugums valstī
15%

2018 (sēja 2017)

Kopā 200 ha

Lauksaimnieks 2018 deklarējis

ziemājus = 50 ha,

norādot ziemāju kopējo plānu 2018.gadam = 150 ha

30 ha izslīka / 70 ha
nevarēja apsēt

100 ha vasarāji **plānoto**
ziemāju vietā

50 ha pārējie

50 ha ziemāji

Mazākais no šādiem rādītājiem:

1) lauksaimnieka plāns = 150 ha

2) **15% + 70 ha = 81 ha**

3) noteikts 2018 VPM / MLS
maksājumam uz atbalsta izmaksas
brīdi = 200 ha

**Akceptētās ziemāju plāna
platības = 81 ha**

Neiesētās / izslīkušās
platības = 31 ha
 $81 ha - 50 ha = 31 ha$

**Vai ATBILST 30% SLIEKŠŅA
nosacījumam?**

ATBILST

$31 ha / 81 ha = 38%$

**Atbalstam attiecināmā platība
= 31 ha**

Valsts atbalsts par 2017. gada lietavu radītajiem zaudējumiem

- Atbalstu piešķir par laukaugu un dārzeņu platību (kultūru kodi pielikumā)
- Finansējums 4 427 733 EUR:
 - laukaugu platībām – 3 423 901 EUR
 - dārzeņu platībām – 1 003 833 EUR
- Lauksaimniekiem pieteikums **nebūs** jāsniedz
- Nemaksās par tām platībām, kas jau saņēmuši plūdu kompensācijas Latgalē

Valsts atbalsts par 2017. gada lietavu radītajiem zaudējumiem

Laukaugu saraksts, par kuriem piešķir valsts atbalstu	
Kultūraugu nosaukums	Kultūraugu kods*
	140
zas	141
zas ar stiebrzāļu pasēju	111
ieši, vasaras	113
ieši, vasaras, ar stiebrzāļu pasēju	131
eži, vasaras	133
eži, vasaras, ar stiebrzāļu pasēju	150
tīkāle, vasaras	152
tīkāle, vasaras, ar stiebrzāļu pasēju	160
ķī	161
ķī ar tauriņziežu pasēju	446
udaugu un zirņu vai vīķu maisījums ar stiebrzāļu pasēju, kur proteīnaugi ir 0 %	445
udaugu un zirņu vai vīķu maisījums, kur proteīnaugi ir > 50 %	760
imzemē sētu stiebrzāļu vai tauriņziežu maisījums, kur tauriņzieži ir > 50%	731
vas timotiņš sēklas ieguvei	732
vas auzene sēklas ieguvei	733
orīdā airene sēklas ieguvei	734
adziedu viengadīgā airene sēklas ieguvei	735
kanā auzene sēklas ieguvei	736
ārbu airene sēklas ieguvei	737
drū auzene sēklas ieguvei	738
vas skarene sēklas ieguvei	739
molzāle sēklas ieguvei	713
ur neminētas stiebrzāles	761
zeņairene sēklas ieguvei	723

Dārzeņu kultūraugu saraksts, par kuriem piešķir valsts atbalstu	
Kultūraugu nosaukums	Kultūraugu kods*
las kartupeļi	821
tes kartupeļi	825
tupeļi, kas citur nav minēti	820
nāti	826
dkāposti	842
ur neminēti kāposti (baltie vai sarkanie galviņkāposti, rožu jeb Briseles kāposti, da kolrābji, sparģelkāposti, virziņkāposti jeb Savoijas kāposti, lapu kāposti, brokoļi, inas kāposti), izņemot lopbarības kāposti	870
kāni	843
da bietes, mangolds (lapu bietes)	844
ķī un kornišoni	845
oli, šalotes sīpoli, maurloki, lielloku sīpoli un batūni	846
oloki	847
avi	849
da rāceņi, turnepši	851
da kāļi	856
erijas	852
īsi un melnie rutki	853
ersīļi	854
tinaki	855
za ķirbji, cukīni, kabači, patisoni	857
lapu, lielaugļu, muskata ķirbji	858
astās jeb dārza pupiņas	859
ibenes	860
arberi	861
nāti	862
	863



Lauku atbalsta
dienests

Paldies par uzmanību!